



R233 テフロン®コンポリユートホース ポリプロピレンブレード 静電気放電型(コンダクティブタイプ)

テフロン®製
フレキシブルホース

●R223

コンポリユートホースに、ポリプロピレンブレードをかけています。

●R233

〈静電気放電型：コンダクティブタイプ〉
「R223」の特長はそのままに、静電気の放出を目的とした導電性の高いコンポリユートホースです。

■特長

- 洗淨しやすいコンポリユートタイプです。
- つぶれに耐性があり、曲げやすい。
- 軽量化が図れます。

■使用温度範囲

連続 -29～121℃

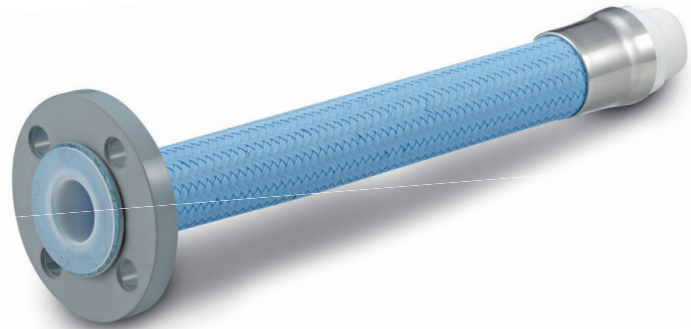
※継手金具・外装材・使用温度により、ホースの最高使用圧力が異なります。詳しくはお問い合わせください。

■用途

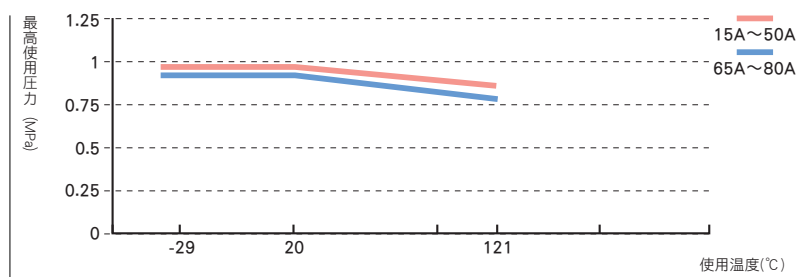
製薬、化学薬品、食品、飲料をはじめ、金属製ブレードよりも高い耐薬品性を持つテフロン®PTFEホースを必要とする分野。

■材質

- PTFE
- 補強材：青色ポリプロピレン

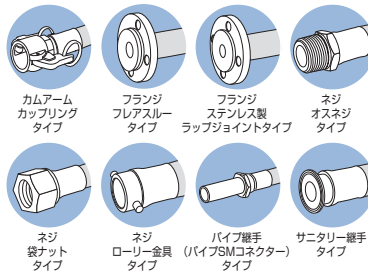


R223ホース圧力

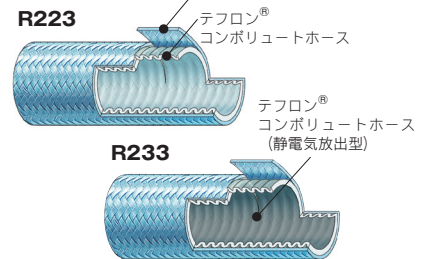


※ホースの最高使用圧力は継手により変わります。

継手



ホース構造図



型式		呼称口径		内径	外径	最高使用圧力(常温)		破壊圧力(常温)		最小曲半径	重量	最長
標準	静電気放電型	A	B			kgf/cm ²	MPa	kgf/cm ²	MPa			
R223-8	R233-8	15	1/2	13.0	21.0	10.00	0.98	147.85	14.5	51	0.16	30
R223-12	R233-12	20	3/4	19.3	28.4	10.00	0.98	112.16	11.0	70	0.26	30
R223-16	R233-16	25	1	25.0	37.0	10.00	0.98	86.67	8.5	102	0.41	30
R223-24	R233-24	40	1 1/2	38.8	53.0	10.00	0.98	61.18	6.0	153	0.79	30
R223-32	R233-32	50	2	50.0	64.0	10.00	0.98	61.18	6.0	191	0.93	30
R223-40	R233-40	65	2 1/2	63.0	85.0	9.17	0.9	36.70	3.6	250	1.28	お問い合わせ 下さい
R223-48	R233-48	80	3	74.0	95.0	9.17	0.9	36.70	3.6	356	1.57	

※ホースの最高使用圧力は継手により変わります。
※最長長さ以上の場合はお問い合わせください。