

# カムアームカップリング カタログ

全製品外れ防止機能付き中低圧用カムアームカップリング

セーフティピン付カプラー

## MAX-LOK<sup>®</sup>

マックスロック

自動ロックカプラー

## SAFLOK<sup>®</sup>

セーフロック



<b>1</b>	カムアームカップリング製品一覧	
	カムアームカップリング操作手順	02
	カムアームカップリングの特徴・使用場所	03
	製作品目・型式番号/サイズ/材質一覧表	04
<b>2</b>	カムアームカップリングアダプター	05
<b>3</b>	<b>MAX-LOK</b> <sup>®</sup> マックスロック カムアームカップリングカプラー	11
<b>4</b>	<b>SAFLOK</b> セーフロック カムアームカップリング自動ロックカプラー	17
<b>5</b>	カムアームカップリング特殊品	21
	ガスケット一覧・部品・付属品	23
<b>6</b>	技術資料・ご使用上の注意	
	参考使用圧力/配管ネジ締付トルク一覧表・重量表	25
	本体・ガスケット材質選定表	26
	ご使用上の注意	31
	取扱説明書	32
	追記	36


※製品図面はホームページでご覧になれます。  
<http://www.fullnessjapan.co.jp>

フルネスジャパン

検索

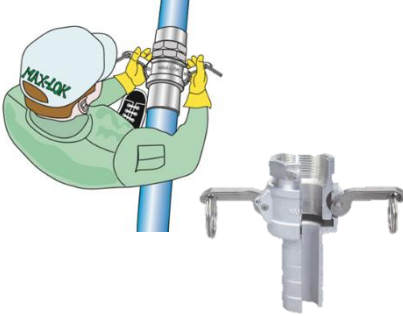
# 操作手順

**1** カプラーをアダプターに合わせる。



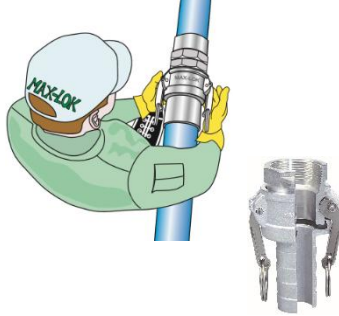
注：アダプターをガスケット面まで差し込んでいるのを確認してください。

**2** 2本のカムアームを両手で均等に押し下げる。



注：片方ずつカムアームを押し下げるともう片方のカムアームが固くてセットが困難な場合があります。

**3** カムアームをいっぱいまで閉めこむ




シール面がカプラー内部のガスケットをカムアームの楔子のかで圧着しシールします。

## 特徴

カムアームカップリングには全製品カムアーム開きを防止するロック機能がついております。結束バンドや番線による固定作業を削減し作業性が向上します。

- **【マックスロック】** カプラーはアダプター装着後に付属のセーフティピンを取り付けることで使用中の不意なカムアーム開きによる離脱を防ぎます。
- **【セーフロック】** カプラーはアダプター装着時にレバーを降ろすと自動的にロックが掛かり、振動や衝撃等でカップリングが外れる事故を未然に防ぎます


**従来品**




結束バンド固定等

カムアーム開き防止の為に、結束バンドや番線などで固定する必要作業があった。

**MAX-LOK®**  
マックスロック



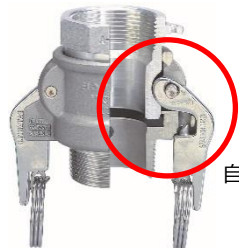
ピン穴にセーフティピンをセットすることでカムアーム開きを防ぎます。



ピン穴にセット

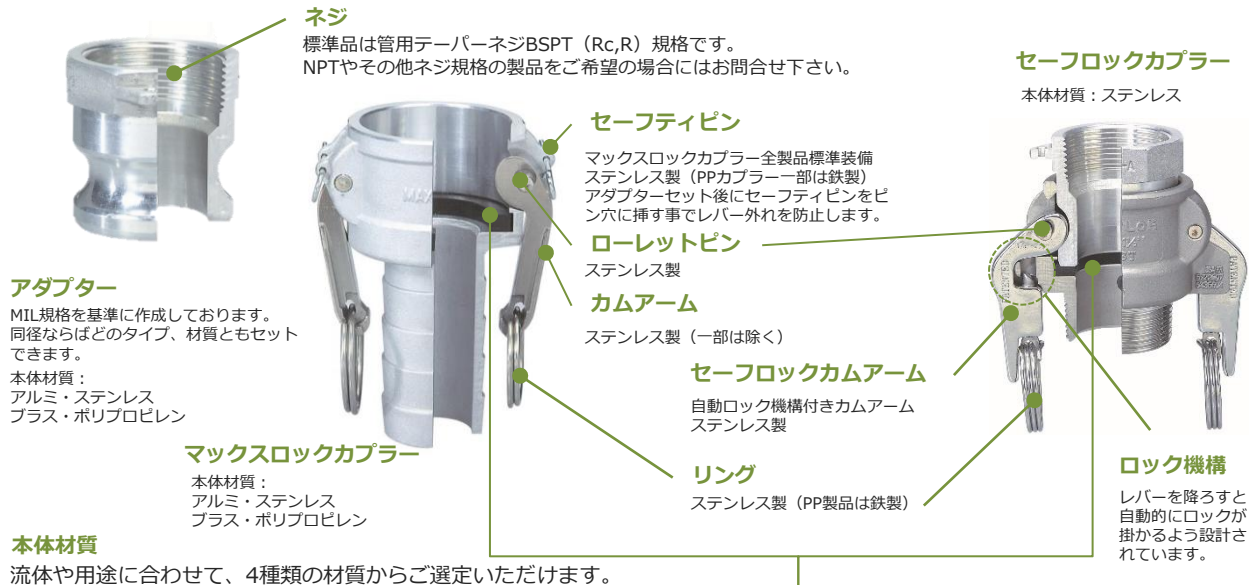
**SAFLOK®**  
セーフロック

カムアームを閉じると自動的にロックします。セーフロックの詳細はP9をご覧ください。



自動ロック

- A-A-59326(MIL-C-27487)を基準に製作しております。
- 4種類の本体材質（アルミニウム合金・ステンレス・ブラス・ポリプロピレン）を選定することにより、様々な流体に使用できます。



AL	アルミニウム合金 AC4C-T6重力鋳造 6061-T6鍛造 (一部製品)
BRS	ブラス HPB57-3鍛造
SUS	ステンレス CF8M $\square$ スワック (SCS14A相当)
PP	ポリプロピレン グラスファイバー入り

**ガスケット**

流体や温度によってガスケットを選定してください。  
下記以外のガスケットや指定の厚さのガスケットをご  
希望の場合にはお問合せ下さい。

NBR (BUNA-N)
EPDM
シリコン
フッ素ゴム
フッ素樹脂各種

## カムアームカップリングの使用される主たる場所

<b>化学・薬品</b>	原料受入及び出荷配管・製造ライン 洗浄配管・給排水等	<b>製鉄</b>	圧延機油・高炉、転炉の冷却水配管 スチーム配管・給排水
<b>ガス・電気</b>	LPG、LNGのバイパス配管 原子力発電所の洗浄ライン等	<b>車両</b>	石油タンクローリー・食品タンク輸送車 衛生車・粉体輸送車・ペレット輸送車
<b>電機・機械</b>	ポンプの出入口配管・給油配管 水圧テスト設備・空調設備等	<b>空港・船舶</b>	給油、給排水・エア配管
<b>石油</b>	潤滑油ブレンドライン・タンクローリー スチーム配管・洗浄配管	<b>食品・飲料</b>	原料受入配管・製造ライン・出荷配管 配管洗浄、飲料水貯蔵設備、移動機器
<b>土木・建設</b>	給排水・土砂、生コン、汚泥移送 トンネル工事・セメントミル・切削現場	<b>漁業</b>	給油、給排水・魚介類の荷揚げ 養殖設備
<b>塗料</b>	製品ブレンド及び切替ライン・配管洗浄 原料受入配管・コンテナ受出口	<b>農業</b>	水、農薬散布・肥料、穀物の移送 温室内水配管口

ネジ、ホース、フランジ、ヘルール接続などあらゆるタイプの配管に対応しております。  
その他（両端異径、異形品、ボールバルブ等）の取り扱いもございます。

		○：標準在庫品 △：在庫僅少品 □：受注製作品（お問合せ下さい）												
	メスネジ(Rc)アダプター <b>A</b>	サイズ インチ	1/2	3/4	1	1 1/4	1 1/2	2	2 1/2	3	4	5	6	8
	AL	△	△	○	○	○	○	○	○	○	△	△	△	
	BRS	△	○	○	○	○	○	○	○	○				
	SUS	△	○	○	○	○	○	○	○	○	△	△		
	PP		○	○	○	○	○	○	○	○				
	メスネジ(Rc)カプラー <b>D</b>	サイズ インチ	1/2	3/4	1	1 1/4	1 1/2	2	2 1/2	3	4	5	6	8
	AL	△	△	○	○	○	○	○	○	○	○	△	△	△
	BRS	△	○	○	○	○	○	○	○	○	○			
	SUS	△	○	○	○	○	○	○	○	○	○	△	△	
	PP		○	○	○	○	○	○	○	○	○			

僅少品は在庫が無い場合がございますので、ご希望のお客様は在庫の問い合わせをお願い致します。在庫が無い場合には納品までお時間をいただきます。  
上記以外の製品も取り扱いがございます。受注製作品は納品までにお時間をいただきます。最小注文ロットがある製品もございますのでご希望の製品をお問合せ下さい。

型式番号一覧表

ご希望の【型式】【サイズ】【材質】をお選び下さい。

	型式		サイズ			材質			
	型式	説明	型番	ミリ	インチ	材質	備考		
アダプター	A	メスネジアダプター(Rc)	MAX-D	メスネジカプラー(Rc)	50	15A	1/2"	AL	アルミニウム合金 AC4C-T6重力铸造 6061-T6鍛造
	F	オスネジアダプター(R)	MAX-B	オスネジカプラー(R)	75 x 50	20Ax15A	3/4 x 1/2"		
	E	ホースシヤンクアダプター	MAX-C	ホースシヤンクカプラー	75	20A	3/4"		
	EH	ホースシヤンクアダプター(径細タイプ)	MAX-CH	ホースシヤンクカプラー(径細タイプ)	100	25A	1"		
	DP	ダストプラグ	MAX-DC	ダストキャップ	125	32A	1 1/4"		
	FA	フランジアダプター(JIS10K)	MAX-FC	フランジカプラー(JIS10K)	150	40A	1 1/2"		
ボールバルブアダプター	BVR	ボールバルブアダプター(メスネジRc)	SAF-D	メスネジカプラー(Rc)	200	50A	2"	BRS	ブラス HPB57-3鍛造
	BVA	ボールバルブアダプター(フランジ)	SAF-B	オスネジカプラー(R)	250	65A	2 1/2"		
特殊品	DSJ	スイベル機能付メスネジカプラー(Rc)	SAF-C	ホースシヤンクカプラー	300	80A	3"	SUS	ステンレス CF8M (SCS14A相当)
Mネジ製品 追加用	AM	メスネジアダプター(メトルネジ)	SAF-CLS	スイベル機能付き ホースシヤンクカプラー	400	100A	4"		
	FM	オスネジアダプター(メトルネジ)	SAF-CSS	スイベル機能付き ホースシヤンクカプラー(径細タイプ)	500	125A	5"		
	DM	メスネジカプラー(メトルネジ)	SAF-DC	ダストキャップ	600	150A	6"		
	BML	オスネジカプラー(メトルネジ)	SAF-FC	フランジカプラー(JIS10K)	800	200A	8"		
異径 アダプター	DCL	ロック式ダストキャップ	SAF-SC	サニタリーカプラー(フェルル)				PP	ポリプロピレン グラスファイバー入り
	AR	メスネジアダプター(Rc)	MAX-DR	メスネジカプラー(Rc)					
	FR	オスネジアダプター(R)	MAX-BR	オスネジカプラー(R)					
	ER	ホースシヤンクアダプター	MAX-CR	ホースシヤンクカプラー					
	AA	両端アダプター	MAX-DD	両端カプラー					
			MAX-DA	カプラー x アダプター					

※アダプターにはMAXLOK表記やその他の表記、無表記の製品がございますが、マックスロック、セーフロックどちらのカプラーにもご使用いただけます。  
※ステンレス製アダプターの一部の型式(A,F,DP,FA,SA)、サイズ(3/4" x 1/2"~4")にはSAFLOK表記が記載されていますが、マックスロック、セーフロックどちらのカプラーにもご使用いただけます。

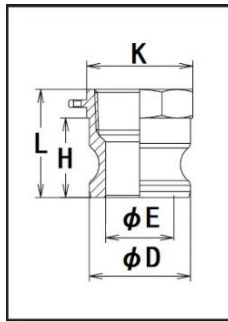
# カムアームカップリングアダプター 【SAFLOK・MAX-LOK共用アダプター】

注：寸法表はMIL規格を基にした各材質の目安値です（小数点以下は四捨五入）。各材質によって寸法が異なります。詳しくは各材質の寸法図面をご確認下さい。寸法図面をご希望の場合には弊社へお問合せ下さい。  
質量・寸法はロットにより多少違いが出る事があります

## A メスネジアダプター BSPT (JIS管テーパーネジ規格Rc)

材質：アルミ (AL)

(単位：mm)



インチ	1/2"	3/4" x 1/2"	3/4"	1"	1 1/4"	1 1/2"	2"	2 1/2"	3"	4"
ミリ	15A	20Ax15A	20A	25A	32A	40A	50A	65A	80A	100A
φD	24	32	32	37	46	53	63	76	92	120
φE	13	21	21	24	29	36	46	56	73	98
K	27	27	34	41	48	56	67	84	97	125
H	25	27	28	34	40	42	48	50	51	53
L	40	41	41	47	55	57	63	87	71	78

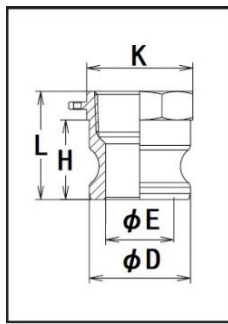
○：標準在庫品 △：在庫僅少品 □：受注製作品（お問合せ下さい）

1/2	3/4 x 1/2	3/4	1	1 1/4	1 1/2	2	2 1/2	3	4	5	6	8
△	○	○	○	○	○	○	○	○	○	△	△	△

※NPTネジ規格の製作も承ります。納品までにお時間を頂きます。最小注文ロットがある製品もございますのでご希望の製品をお問合せ下さい。

材質：ブラス (BRS)

(単位：mm)



インチ	1/2"	3/4" x 1/2"	3/4"	1"	1 1/4"	1 1/2"	2"	2 1/2"	3"	4"
ミリ	15A	20Ax15A	20A	25A	32A	40A	50A	65A	80A	100A
φD	24	32	32	37	46	53	63	76	92	120
φE	14	21	21	24	29	36	47	56	74	102
K	26	33	33	38	47	55	65	80	94	120
H	25	26	26	34	39	41	48	49	50	52
L	36	38	38	46	51	54	62	87	69	74

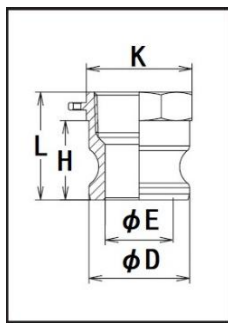
○：標準在庫品 △：在庫僅少品 □：受注製作品（お問合せ下さい）

1/2	3/4 x 1/2	3/4	1	1 1/4	1 1/2	2	2 1/2	3	4	5	6	8
△	○	○	○	○	○	○	○	○	○	-	-	-

※NPTネジ規格の製作も承ります。納品までにお時間を頂きます。最小注文ロットがある製品もございますのでご希望の製品をお問合せ下さい。

材質：ステンレス (SUS)

(単位：mm)



インチ	1/2"	3/4" x 1/2"	3/4"	1"	1 1/4"	1 1/2"	2"	2 1/2"	3"	4"
ミリ	15A	20Ax15A	20A	25A	32A	40A	50A	65A	80A	100A
φD	24	32	32	37	45	53	63	76	92	120
φE	14	14	20	24	29	37	48	56	73	99
K	26	35	35	41	48	59	68	84	100	129
H	25	27	27	34	40	42	47	50	51	53
L	40	41	41	50	56	57	62	84	70	81

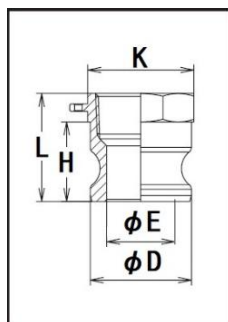
○：標準在庫品 △：在庫僅少品 □：受注製作品（お問合せ下さい）

1/2	3/4 x 1/2	3/4	1	1 1/4	1 1/2	2	2 1/2	3	4	5	6	8
△	○	○	○	○	○	○	○	○	○	△	△	-

※NPTネジ規格の製作も承ります。納品までにお時間を頂きます。最小注文ロットがある製品もございますのでご希望の製品をお問合せ下さい。

材質：ポリプロピレン (PP)

(単位：mm)



インチ	1/2"	3/4" x 1/2"	3/4"	1"	1 1/4"	1 1/2"	2"	2 1/2"	3"	4"
ミリ	15A	20Ax15A	20A	25A	32A	40A	50A	65A	80A	100A
φD	-	32	32	37	46	53	63	-	92	120
φE	-	20	20	22	28	35	46	-	71	90
K	-	37	34	43	52	63	72	-	107	137
H	-	27	27	34	40	42	47	-	55	53
L	-	49	43	59	65	67	78	-	86	92

○：標準在庫品 △：在庫僅少品 □：受注製作品（お問合せ下さい）

1/2	3/4 x 1/2	3/4	1	1 1/4	1 1/2	2	2 1/2	3	4	5	6	8
-	○	○	○	○	○	○	-	○	○	-	-	-

※サイズ欄の上部に【新】と記載されているものは新型の製品です。従来と仕様、寸法が異なります。詳細は36ページをご覧くださいか直接問い合わせ下さい。

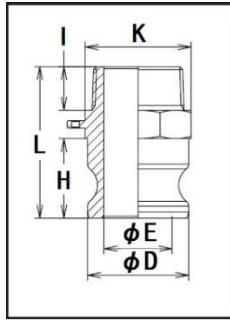
# カムアームカップリングアダプター 【SAFLOK・MAX-LOK共用アダプター】

注：寸法表はMIL規格を基にした各材質の目安値です（小数点以下は四捨五入）。各材質によって寸法が異なります。詳しくは各材質の寸法図面をご確認下さい。寸法図面をご希望の場合には弊社へお問合せ下さい。  
質量・寸法はロットにより多少違いが出る事があります

## F オスネジアダプター BSPT (JIS管テーパーネジ規格R)

材質：アルミ (AL)

(単位：mm)



インチ	1/2"	3/4" x 1/2"	3/4"	1"	1 1/4"	1 1/2"	2"	2 1/2"	3"	4"
ミリ	15A	20Ax15A	20A	25A	32A	40A	50A	65A	80A	100A
φD	24	32	32	37	46	53	63	76	92	120
φE	11	21	22	23	30	35	44	54	71	94
K	27	27	34	41	48	56	67	84	97	125
H	25	28	28	34	40	42	48	50	51	53
I	15	18	20	21	23	23	26	31	33	39
L	55	56	58	68	78	80	89	101	104	115

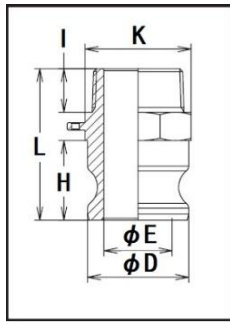
○：標準在庫品 △：在庫僅少品 □：受注製作品（お問合せ下さい）

1/2	3/4 x 1/2	3/4	1	1 1/4	1 1/2	2	2 1/2	3	4	5	6	8
△	○	○	○	○	○	○	○	○	○	△	△	△

※NPTネジ規格の製作も承ります。納品までにお時間を頂きます。最小注文ロットがある製品もございますのでご希望の製品をお問合せ下さい。

材質：ブラス (BRS)

(単位：mm)



インチ	1/2"	3/4" x 1/2"	3/4"	1"	1 1/4"	1 1/2"	2"	2 1/2"	3"	4"
ミリ	15A	20Ax15A	20A	25A	32A	40A	50A	65A	80A	100A
φD	24	32	32	37	46	53	63	76	92	120
φE	14	22	21	24	29	36	46	56	73	102
K	25	33	33	38	47	55	65	78	93	120
H	25	25	25	34	39	41	48	49	50	52
I	16	16	16	18	20	21	24	30	31	36
L	51	52	52	64	71	75	86	96	99	110

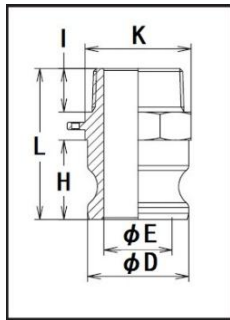
○：標準在庫品 △：在庫僅少品 □：受注製作品（お問合せ下さい）

1/2	3/4 x 1/2	3/4	1	1 1/4	1 1/2	2	2 1/2	3	4	5	6	8
△	○	○	○	○	○	○	○	○	○	-	-	-

※NPTネジ規格の製作も承ります。納品までにお時間を頂きます。最小注文ロットがある製品もございますのでご希望の製品をお問合せ下さい。

材質：ステンレス (SUS)

(単位：mm)



インチ	1/2"	3/4" x 1/2"	3/4"	1"	1 1/4"	1 1/2"	2"	2 1/2"	3"	4"
ミリ	15A	20Ax15A	20A	25A	32A	40A	50A	65A	80A	100A
φD	24	32	32	37	45	53	63	76	92	120
φE	14	14	20	24	29	37	47	56	73	98
K	25	35	35	41	48	60	68	84	100	129
H	26	27	27	34	40	42	47	50	51	53
I	15	21	21	23	26	26	30	33	36	42
L	51	59	59	73	82	85	95	102	106	123

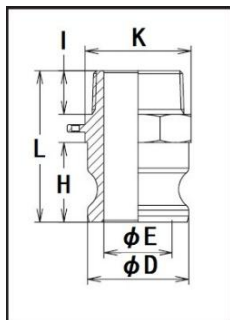
○：標準在庫品 △：在庫僅少品 □：受注製作品（お問合せ下さい）

1/2	3/4 x 1/2	3/4	1	1 1/4	1 1/2	2	2 1/2	3	4	5	6	8
△	○	○	○	○	○	○	○	○	○	△	△	-

※NPTネジ規格、溶接タイプの製作も承ります。  
※受注製作品は納品までにお時間を頂きます。最小注文ロットがある製品もございますのでご希望の製品をお問合せ下さい。

材質：ポリプロピレン (PP)

(単位：mm)



インチ	1/2"	3/4" x 1/2"	3/4"	1"	1 1/4"	1 1/2"	2"	2 1/2"	3"	4"
ミリ	15A	20Ax15A	20A	25A	32A	40A	50A	65A	80A	100A
φD	-	32	32	37	46	53	63	-	92	120
φE	-	20	20	22	28	35	45	-	70	91
K	-	34	34	43	48	61	68	-	99	119
H	-	27	27	34	42	42	48	-	51	86
I	-	20	20	23	24	27	29	-	32	33
L	-	63	63	75	86	96	107	-	102	119

○：標準在庫品 △：在庫僅少品 □：受注製作品（お問合せ下さい）

1/2	3/4 x 1/2	3/4	1	1 1/4	1 1/2	2	2 1/2	3	4	5	6	8
-	○	○	○	○	○	○	-	○	○	-	-	-

※サイズ欄の上部に【新】と記載されているものは新型の製品です。従来と仕様、寸法が異なります。詳細は36ページをご覧くださいか直接お問い合わせ下さい。

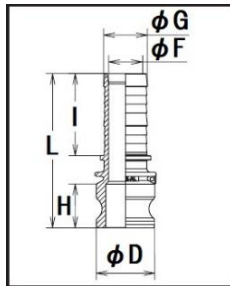
# カムアームカップリングアダプター【SAFLOK・MAX-LOK共用アダプター】

注：寸法表はMIL規格を基にした各材質の目安値です（小数点以下は四捨五入）。各材質によって寸法が異なります。詳しくは各材質の寸法図面をご確認下さい。寸法図面をご希望の場合には弊社へお問合せ下さい。質量・寸法はロットにより多少違いが出る事があります

## E ホースシャンクアダプター

材質：アルミ (AL)

(単位：mm)



インチ	1/2"	3/4" x 1/2"	3/4"	1"	1 1/4"	1 1/2"	2"	2 1/2"	3"	4"
ミリ	15A	20Ax15A	20A	25A	32A	40A	50A	65A	80A	100A
φD	24	32	32	37	46	53	63	76	92	120
φF	8	8	14	19	25	31	43	55	67	91
φG	15	15	21	27	34	40	53	65	78	103
H	25	26	27	34	40	40	46	47	50	52
I	34	35	55	59	61	75	87	88	98	124
L	70	67	102	113	126	141	163	162	175	202

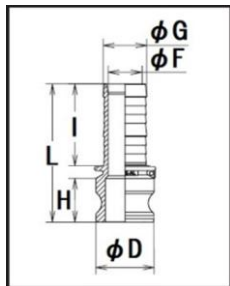
B：シャンク形状2段リブ MB：シャンク形状多段リブ ○：標準在庫品 △：在庫僅少品 □：受注製作品（お問合せ下さい）

1/2	3/4 x 1/2	3/4	1	1 1/4	1 1/2	2	2 1/2	3	4	5	6	8
△	○	○	○	○	○	○	○	○	○	△	△	△
B	B	MB	MB	MB	MB	MB	MB	MB	MB	MB	MB	MB

※サイズによってホースシャンク形状が異なります。詳しくはお問合せ下さい。  
※受注製作品は納品までにお時間を頂きます。最小注文ロットがある製品もございますのでご希望の製品をお問合せ下さい。

材質：ブラス (BRS)

(単位：mm)



インチ	1/2"	3/4" x 1/2"	3/4"	1"	1 1/4"	1 1/2"	2"	2 1/2"	3"	4"
ミリ	15A	20Ax15A	20A	25A	32A	40A	50A	65A	80A	100A
φD	24	32	32	37	46	53	63	76	92	120
φF	8	8	14	20	25	31	44	56	69	92
φG	15	15	21	27	34	40	53	64	78	103
H	25	25	25	33	38	38	45	47	46	47
I	35	34	50	56	56	58	70	79	101	105
L	73	69	85	100	106	112	130	141	164	174

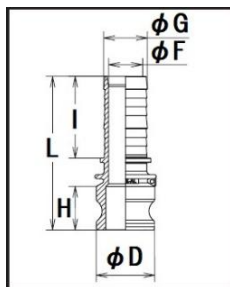
B：シャンク形状2段リブ MB：シャンク形状多段リブ ○：標準在庫品 △：在庫僅少品 □：受注製作品（お問合せ下さい）

1/2	3/4 x 1/2	3/4	1	1 1/4	1 1/2	2	2 1/2	3	4	5	6	8
△	○	○	○	○	○	○	○	○	○	-	-	-
B	B	MB	MB	MB	MB	MB	MB	MB	MB	-	-	-

※サイズによってホースシャンク形状が異なります。詳しくはお問合せ下さい。  
※受注製作品は納品までにお時間を頂きます。最小注文ロットがある製品もございますのでご希望の製品をお問合せ下さい。

材質：ステンレス (SUS)

(単位：mm)



インチ	1/2"	3/4" x 1/2"	3/4"	1"	1 1/4"	1 1/2"	2"	2 1/2"	3"	4"
ミリ	15A	20Ax15A	20A	25A	32A	40A	50A	65A	80A	100A
φD	24	32	32	37	46	53	63	76	92	120
φF	12	8	14	19	25	31	43	55	67	91
φG	15	15	21	27	34	40	53	65	78	103
H	24	27	27	34	40	40	46	47	50	52
I	33	42	55	59	61	75	87	88	98	124
L	69	73	102	113	126	141	163	162	175	202

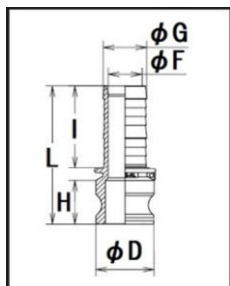
B：シャンク形状2段リブ MB：シャンク形状多段リブ ○：標準在庫品 △：在庫僅少品 □：受注製作品（お問合せ下さい）

1/2	3/4 x 1/2	3/4	1	1 1/4	1 1/2	2	2 1/2	3	4	5	6	8
△	○	○	○	○	○	○	○	○	○	△	△	-
B	MB	MB	MB	MB	MB	MB	MB	MB	MB	B	B	-

※サイズによってホースシャンク形状が異なります。詳しくはお問合せ下さい。  
※受注製作品は納品までにお時間を頂きます。最小注文ロットがある製品もございますのでご希望の製品をお問合せ下さい。

材質：ポリプロピレン (PP)

(単位：mm)



インチ	1/2"	3/4" x 1/2"	3/4"	1"	1 1/4"	1 1/2"	2"	2 1/2"	3"	4"
ミリ	15A	20Ax15A	20A	25A	32A	40A	50A	65A	80A	100A
φD	-	32	32	37	46	53	63	-	92	120
φF	-	8	14	19	23	30	41	-	65	89
φG	-	14	21	26	34	40	52	-	77	103
H	-	27	27	34	40	42	48	-	45	46
I	-	42	54	58	57	72	83	-	108	108
L	-	81	93	107	102	132	151	-	153	154

B：シャンク形状2段リブ MB：シャンク形状多段リブ ○：標準在庫品 △：在庫僅少品 □：受注製作品（お問合せ下さい）

1/2	3/4 x 1/2	3/4	1	1 1/4	1 1/2	2	2 1/2	3	4	5	6	8
-	○	○	○	○	○	○	-	○	○	-	-	-
-	MB	MB	MB	MB	MB	MB	-	B	B	-	-	-

※アダプターサイズ【3" (80A)】、【4" (100A)】はシャンク形状が2段リブです。  
※サイズ欄の上部に【新】と記載されているものは新型の製品です。従来と仕様、寸法が異なります。詳細は36ページをご覧ください。お問い合わせ下さい。

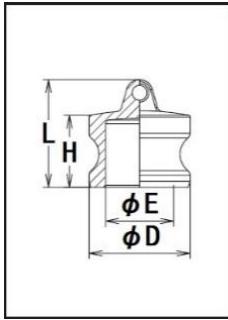
# カムアームカップリングアダプター【SAFLOK・MAX-LOK共用アダプター】

注：寸法表はMIL規格を基にした各材質の目安値です（小数点以下は四捨五入）。各材質によって寸法が異なります。詳しくは各材質の寸法図面をご確認下さい。寸法図面をご希望の場合には弊社へお問合せ下さい。質量・寸法はロットにより多少違いが出る事があります

## DP ダストプラグ（防塵用アダプター）

材質：アルミ（AL）

（単位：mm）



インチ	1/2"	3/4" x 1/2"	3/4"	1"	1 1/4"	1 1/2"	2"	2 1/2"	3"	4"
ミリ	15A	20Ax15A	20A	25A	32A	40A	50A	65A	80A	100A
φD	24	-	32	37	46	53	63	76	92	120
φE	13	-	21	24	29	36	45	56	73	101
H	25	-	26	31	37	39	45	46	48	50
L	35	-	40	45	49	57	66	69	71	74

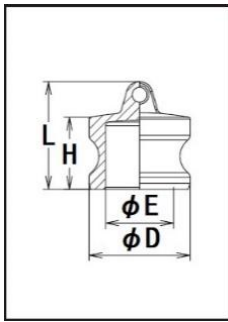
○：標準在庫品 △：在庫僅少品 □：受注製作品（お問合せ下さい）

1/2	3/4 x 1/2	3/4	1	1 1/4	1 1/2	2	2 1/2	3	4	5	6	8
△	-	○	○	○	○	○	○	○	○	△	△	△

※受注製作品は納品までにお時間を頂きます。最小注文ロットがある製品もございますのでご希望の製品をお問合せ下さい。

材質：ブラス（BRS）

（単位：mm）



インチ	1/2"	3/4" x 1/2"	3/4"	1"	1 1/4"	1 1/2"	2"	2 1/2"	3"	4"
ミリ	15A	20Ax15A	20A	25A	32A	40A	50A	65A	80A	100A
φD	24	-	32	37	46	53	63	76	92	120
φE	13	-	23	26	31	38	47	59	73	102
H	26	-	25	34	39	39	43	48	51	53
L	36	-	36	44	48	50	56	57	63	64

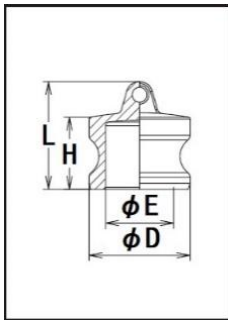
○：標準在庫品 △：在庫僅少品 □：受注製作品（お問合せ下さい）

1/2	3/4 x 1/2	3/4	1	1 1/4	1 1/2	2	2 1/2	3	4	5	6	8
△	-	○	○	○	○	○	○	○	○	-	-	-

※受注製作品は納品までにお時間を頂きます。最小注文ロットがある製品もございますのでご希望の製品をお問合せ下さい。

材質：ステンレス（SUS）

（単位：mm）



インチ	1/2"	3/4" x 1/2"	3/4"	1"	1 1/4"	1 1/2"	2"	2 1/2"	3"	4"
ミリ	15A	20Ax15A	20A	25A	32A	40A	50A	65A	80A	100A
φD	24	-	32	37	45	53	63	76	92	120
φE	14	-	21	24	28	36	46	56	73	97
H	25	-	29	34	40	41	48	50	51	54
L	35	-	39	45	51	52	60	61	62	65

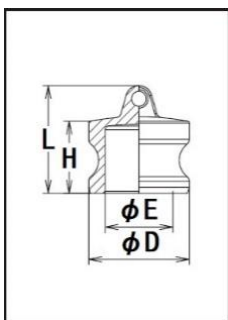
○：標準在庫品 △：在庫僅少品 □：受注製作品（お問合せ下さい）

1/2	3/4 x 1/2	3/4	1	1 1/4	1 1/2	2	2 1/2	3	4	5	6	8
△	-	○	○	○	○	○	○	○	○	△	△	-

※受注製作品は納品までにお時間を頂きます。最小注文ロットがある製品もございますのでご希望の製品をお問合せ下さい。

材質：ポリプロピレン（PP）

（単位：mm）



インチ	1/2"	3/4" x 1/2"	3/4"	1"	1 1/4"	1 1/2"	2"	2 1/2"	3"	4"
ミリ	15A	20Ax15A	20A	25A	32A	40A	50A	65A	80A	100A
φD	-	-	32	37	46	53	63	-	92	120
φE	-	-	22	23	28	35	44	-	76	97
H	-	-	23	31	39	39	50	-	48	41
L	-	-	36	43	55	55	63	-	72	59

○：標準在庫品 △：在庫僅少品 □：受注製作品（お問合せ下さい）

1/2	3/4 x 1/2	3/4	1	1 1/4	1 1/2	2	2 1/2	3	4	5	6	8
-	-	○	○	○	○	○	-	○	○	-	-	-

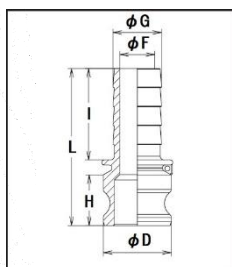
# カムアームカップリングアダプター 【SAFLOK・MAX-LOK共用アダプター】

注：寸法表はMIL規格を基にした各材質の目安値です（小数点以下は四捨五入）。各材質によって寸法が異なります。  
 詳しくは各材質の寸法図面をご確認下さい。寸法図面をご希望の場合には弊社へお問合せ下さい。  
 質量・寸法はロットにより多少違いが出る事があります

## EH ホースシャンクアダプター（ニップル径細）

材質：アルミ（AL）

（単位：mm）



インチ	1½"	2"	2½"	3"	4"
ミリ	40A	50A	65A	80A	100A
φD	53	63	76	92	120
φF	28	41	54	66	91
φG	38	51	64	77	102
H	40	45	49	51	52
I	72	83	90	104	113
L	124	139	153	169	179

○：標準在庫品 △：在庫僅少品 □：受注製作品（お問合せ下さい）

½	¾ x ½	¾	1	1¼	1½	2	2½	3	4	5	6	8
-	-	-	-	-	○	○	○	○	○	-	-	-

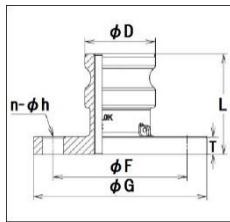
## FA フランジアダプター (JIS10K相当)

材質：ステンレス (SUS) ※アルミ (AL) ※ポリプロピレン (PP)

(単位：mm)



※ステンレス



インチ	3/4"	1"	1 1/4"	1 1/2"	2"	2 1/2"	3"	4"
ミリ	20A	25A	32A	40A	50A	65A	80A	100A
φD	32	37	46	53	63	76	92	120
φF	75	90	100	105	120	140	150	175
φG	100	125	135	140	155	175	185	210
n-φh	15	19	19	19	19	19	19	19
T	14	14	16	16	16	18	18	18
L	65	72	85	85	91	91	96	100

○：標準在庫品 △：在庫僅少品 □：受注製作品 (お問合せ下さい)

	1/2	3/4 x 1/2	3/4	1	1 1/4	1 1/2	2	2 1/2	3	4	5	6	8
SUS	-	□	△	△	△	△	△	△	△	△	□	□	-
AL	-	□	□	□	□	□	□	□	□	□	□	□	□
PP	-	□	□	□	□	□	□	-	□	□	-	-	-



※アルミ



※ポリプロピレン

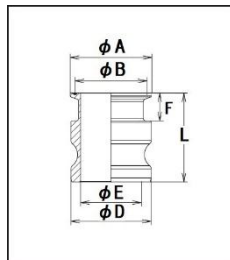
### フランジアダプターについて

※上記寸法表は一体物で製作したステンレス製品の目安値です。  
 ※受注製作品は納品までお時間をいただきます。最小注文ロットがある製品もございますのでご希望の製品をお問合せ下さい。  
 ※異径型、JIS5KやASME規格の製作も承ります。  
 ※各サイズの異径型、アルミ材質はフランジ部とアダプターを溶接、ポリプロピレンはフランジ部とアダプターを溶着して製作するためロットにより寸法が多少異なる場合がございます。  
 ※ステンレスの一体物の材質はCF8Mです。溶接加工品はアダプター部の材質はCF8M、フランジ部の材質はSUS304です。SUS316、SUS316Lをご希望のお客様は注文時にお問い合わせください。

## SA サニタリーアダプター (フェルール：IDF/ISO規格)

材質：ステンレス (SUS)

(単位：mm)



インチ	3/4" x 1S	1" x 1S	1 1/2" x 1.5S	2" x 2S	2 1/2" x 2.5S	3" x 3S	4" x 4S
表記	20Ax1S	25Ax1S	40Ax1.5S	50Ax2S	65Ax2.5S	80Ax3S	100Ax4S
φD	32	37	53	63	76	92	120
φE	23	23	36	48	60	73	98
φB	43.5	43.5	43.5	56.5	70.5	83.5	110
φA	50.5	50.5	50.5	64	77.5	91	119
F	27	21.5	21.5	22	21.5	21.5	27.5
L	55	55.5	62.5	70	72	※73	※81

○：標準在庫品 △：在庫僅少品 □：受注製作品 (お問合せ下さい)

3/4" x 1S	1" x 1S	1 1/2" x 1.5S	2" x 2S	2 1/2" x 2.5S	3" x 3S	4" x 4S
△	△	△	△	△	□	□

### サニタリーアダプターについて

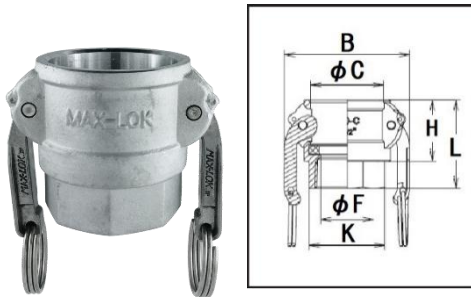
※在庫品 (矮小品を含む) は一体物で製作しております。材質はSUS316Lです。  
 ※異径型の製作も承ります。ご希望のアダプターサイズとフェルールサイズにて製作いたします (一部サイズを除く)。  
 ※一体物の材質はSUS316Lです。溶接加工品 (3" x 3S、4" x 4S、異径型製品) はアダプター部の材質はCF8M、フェルール部の材質はSUS316Lです。  
 ※受注製作品はフェルール部とアダプターを溶接して製作するためロットにより寸法が多少異なる場合がございます。  
 ※納期・価格・製作可否はその都度お問い合わせ下さい。

注：寸法表はMIL規格を基にした各材質の目安値です（小数点以下は四捨五入）。各材質によって寸法が異なります。詳しくは各材質の寸法図面をご確認下さい。寸法図面をご希望の場合には弊社へお問合せ下さい。  
質量・寸法はロットにより多少違いが出る事があります

# MAX-D メスネジカプラー BSPT (JIS管テーパーネジ規格Rc)

材質：アルミ (AL)

(単位：mm)



インチ	1/2"	3/4" x 1/2"	3/4"	1"	1 1/4"	1 1/2"	2"	2 1/2"	3"	4"
ミリ	15A	20Ax15A	20A	25A	32A	40A	50A	65A	80A	100A
B	46	54	54	61	84	91	101	113	138	166
φC	24	32	32	37	46	54	64	77	92	120
K	26	27	32	40	48	56	67	83	97	125
φF	13	16	19	26	34	40	50	58	76	94
H	31	32	32	39	46	46	53	56	57	61
L	45	50	52	59	66	66	77	86	89	98

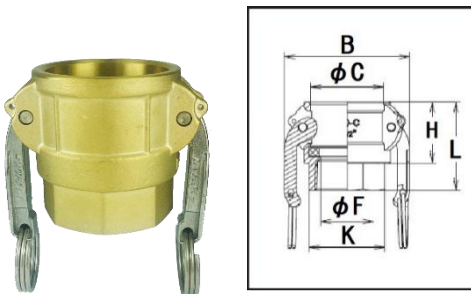
○：標準在庫品 △：在庫僅少品 □：受注製作品（お問合せ下さい）

1/2	3/4 x 1/2	3/4	1	1 1/4	1 1/2	2	2 1/2	3	4	5	6	8
△	○	○	○	○	○	○	○	○	○	△	△	△

※NPTネジ規格の製作も承ります。納品までにお時間を頂きます。最小注文ロットがある製品もございますのでご希望の製品をお問合せ下さい。  
※サイズ：6" (150A)、8" (200A) は専用のプラスチックカムアームになります。サイズ：8" (200A) はカムアームが4本になります。

材質：プラス (BRS)

(単位：mm)



インチ	1/2"	3/4" x 1/2"	3/4"	1"	1 1/4"	1 1/2"	2"	2 1/2"	3"	4"
ミリ	15A	20Ax15A	20A	25A	32A	40A	50A	65A	80A	100A
B	46	54	54	61	84	91	101	113	138	166
φC	24	32	32	37	46	54	64	77	92	120
K	27	31	31	40	48	56	67	80	93	121
φF	12	12	21	26	34	39	49	59	75	101
H	30	32	32	40	48	56	67	80	93	121
L	44	46	46	59	66	66	78	83	86	90

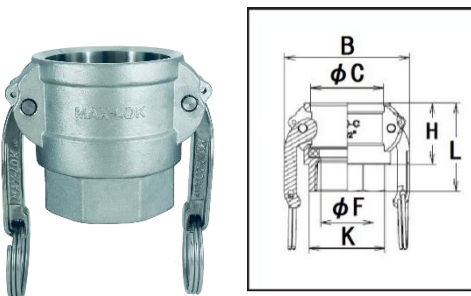
○：標準在庫品 △：在庫僅少品 □：受注製作品（お問合せ下さい）

1/2	3/4 x 1/2	3/4	1	1 1/4	1 1/2	2	2 1/2	3	4	5	6	8
△	○	○	○	○	○	○	○	○	○	-	-	-

※NPTネジ規格の製作も承ります。納品までにお時間を頂きます。最小注文ロットがある製品もございますのでご希望の製品をお問合せ下さい。

材質：ステンレス (SUS)

(単位：mm)



インチ	1/2"	3/4" x 1/2"	3/4"	1"	1 1/4"	1 1/2"	2"	2 1/2"	3"	4"
ミリ	15A	20Ax15A	20A	25A	32A	40A	50A	65A	80A	100A
B	46	54	54	61	85	92	102	114	138	166
φC	24	32	32	37	46	54	64	77	92	120
K	26	27	32	40	48	56	67	83	97	125
φF	12	16	19	26	34	39	49	59	75	94
H	29	32	32	39	46	46	53	56	57	61
L	44	49	52	60	66	68	78	86	89	98

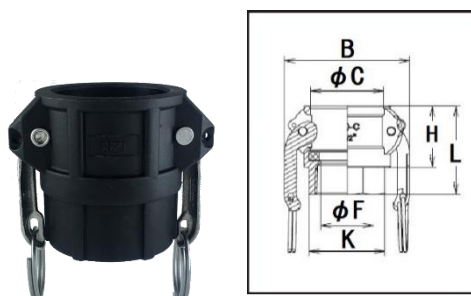
○：標準在庫品 △：在庫僅少品 □：受注製作品（お問合せ下さい）

1/2	3/4 x 1/2	3/4	1	1 1/4	1 1/2	2	2 1/2	3	4	5	6	8
△	○	○	○	○	○	○	○	○	○	△	△	-

※NPTネジ規格の製作も承ります。納品までにお時間を頂きます。最小注文ロットがある製品もございますのでご希望の製品をお問合せ下さい。  
※サイズ：5" (125A) 6" (150A)、8" (200A) は専用のステンレス製カムアームになります。

材質：ポリプロピレン (PP)

(単位：mm)



インチ	1/2"	3/4" x 1/2"	3/4"	1"	1 1/4"	1 1/2"	2"	2 1/2"	3"	4"
ミリ	15A	20Ax15A	20A	25A	32A	40A	50A	65A	80A	100A
B	-	56	56	62	82	90	100	-	135	166
φC	-	33	33	37	47	55	64	-	93	120
K	-	32	32	41	59	63	72	-	108	136
φF	-	17	22	26	35	41	49	-	76	102
H	-	32	32	43	44	48	57	-	60	58
L	-	49	49	65	63	76	87	-	90	91

○：標準在庫品 △：在庫僅少品 □：受注製作品（お問合せ下さい）

1/2	3/4 x 1/2	3/4	1	1 1/4	1 1/2	2	2 1/2	3	4	5	6	8
-	○	○	○	○	○	○	-	○	○	-	-	-

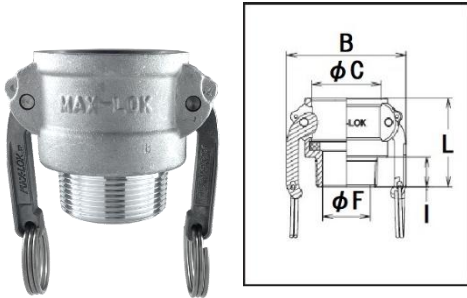
※カプラーサイズ【4" (100A)】はカムアームが4本になります。  
※ポリプロピレン製カプラーはカムアーム用ピンが加締めタイプになっており、カムアームの取り外し、交換ができません。  
※サイズ欄の上部に【新】と記載されているものは新型の製品です。従来と仕様、寸法が異なります。詳細は36ページをご覧ください。  
※新型はレバーの取り外しが可能です。また、金属部（レバー、リング等）の材質がSUS430からSUS304に変更となりました。

注：寸法表はMIL規格を基にした各材質の目安値です（小数点以下は四捨五入）。各材質によって寸法が異なります。詳しくは各材質の寸法図面をご確認ください。寸法図面をご希望の場合には弊社へお問合せ下さい。  
質量・寸法はロットにより多少違いが出る事があります

# MAX-B オスネジカプラー BSPT (JIS管テパ°-ネジ規格R)

材質：アルミ (AL)

(単位：mm)



インチ	1/2"	3/4" x 1/2"	3/4"	1"	1 1/4"	1 1/2"	2"	2 1/2"	3"	4"
ミリ	15A	20Ax15A	20A	25A	32A	40A	50A	65A	80A	100A
B	46	54	54	61	84	91	101	113	138	166
φC	24	32	32	37	46	54	64	77	92	120
φF	14	14	19	24	31	38	48	58	72	94
I	16	19	20	21	23	23	28	32	33	39
L	47	51	52	60	69	68	81	88	90	100

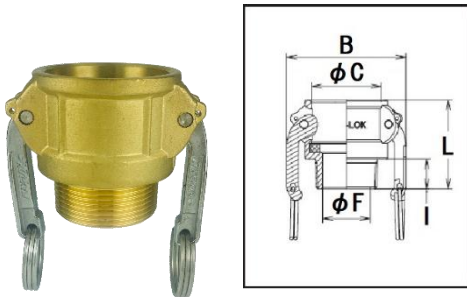
○：標準在庫品 △：在庫僅少品 □：受注製作品（お問合せ下さい）

1/2	3/4 x 1/2	3/4	1	1 1/4	1 1/2	2	2 1/2	3	4	5	6	8
△	○	○	○	○	○	○	○	○	○	△	△	△

※NPTネジ規格の製作も承ります。納品までにお時間を頂きます。最小注文ロットがある製品もございますのでご希望の製品をお問合せ下さい。  
※サイズ：6" (150A)、8" (200A) は専用のプラスチック製カムアームになります。サイズ：8" (200A) はカムアームが4本になります。

材質：プラス (BRS)

(単位：mm)



インチ	1/2"	3/4" x 1/2"	3/4"	1"	1 1/4"	1 1/2"	2"	2 1/2"	3"	4"
ミリ	15A	20Ax15A	20A	25A	32A	40A	50A	65A	80A	100A
B	46	54	54	61	85	93	102	114	137	166
φC	24	33	33	37	46	54	64	77	92	120
φF	13	12	20	25	34	40	50	63	76	100
I	16	16	15	18	20	21	23	30	31	36
L	46	46	47	56	63	65	73	83	86	92

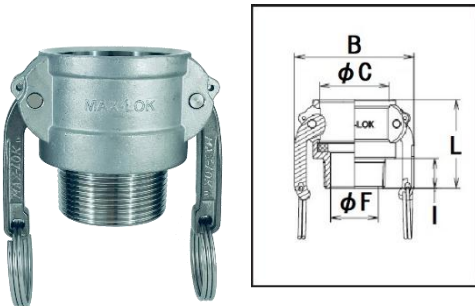
○：標準在庫品 △：在庫僅少品 □：受注製作品（お問合せ下さい）

1/2	3/4 x 1/2	3/4	1	1 1/4	1 1/2	2	2 1/2	3	4	5	6	8
△	○	○	○	○	○	○	○	○	○	-	-	-

※NPTネジ規格の製作も承ります。納品までにお時間を頂きます。最小注文ロットがある製品もございますのでご希望の製品をお問合せ下さい。

材質：ステンレス (SUS)

(単位：mm)



インチ	1/2"	3/4" x 1/2"	3/4"	1"	1 1/4"	1 1/2"	2"	2 1/2"	3"	4"
ミリ	15A	20Ax15A	20A	25A	32A	40A	50A	65A	80A	100A
B	46	54	54	61	85	92	102	114	138	166
φC	24	32	32	37	46	54	64	77	92	120
φF	13	14	19	25	33	38	50	61	76	102
I	15	18	18	20	22	23	27	31	34	38
L	44	50	50	57	65	66	78	83	88	95

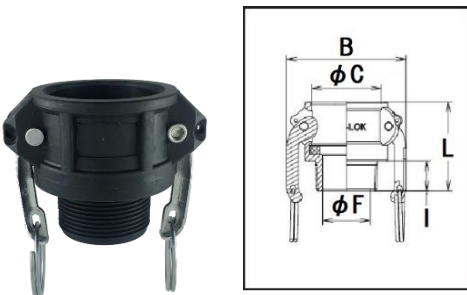
○：標準在庫品 △：在庫僅少品 □：受注製作品（お問合せ下さい）

1/2	3/4 x 1/2	3/4	1	1 1/4	1 1/2	2	2 1/2	3	4	5	6	8
△	○	○	○	○	○	○	○	○	○	△	△	-

※NPTネジ規格の製作も承ります。  
※サイズ：5" (125A) 6" (150A)、8" (200A) は専用のステンレス製カムアームになります。

材質：ポリプロピレン (PP)

(単位：mm)



インチ	1/2"	3/4" x 1/2"	3/4"	1"	1 1/4"	1 1/2"	2"	2 1/2"	3"	4"
ミリ	15A	20Ax15A	20A	25A	32A	40A	50A	65A	80A	100A
B	-	-	56	62	82	90	100	-	135	166
φC	-	-	33	38	47	55	65	-	93	120
φF	-	-	19	24	28	37	48	-	75	98
I	-	-	19	20	20	28	28	-	29	34
L	-	-	51	61	64	73	83	-	89	92

○：標準在庫品 △：在庫僅少品 □：受注製作品（お問合せ下さい）

1/2	3/4 x 1/2	3/4	1	1 1/4	1 1/2	2	2 1/2	3	4	5	6	8
-	-	○	○	○	○	○	-	○	○	-	-	-

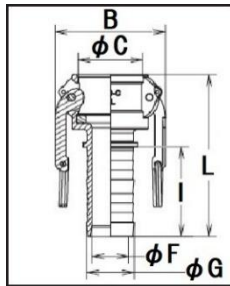
※カプラーサイズ【4" (100A)】はカムアームが4本になります。  
※ポリプロピレン製カプラーはカムアーム用ピンが加締めタイプになっており、カムアームの取り外し、交換ができません。

注：寸法表はMIL規格を基にした各材質の目安値です（小数点以下は四捨五入）。各材質によって寸法が異なります。詳しくは各材質の寸法図面をご確認下さい。寸法図面をご希望の場合には弊社へお問合せ下さい。  
質量・寸法はロットにより多少違いが出る事があります

# MAX-C ホースシャンクカプラー

材質：アルミ (AL)

(単位：mm)



インチ	1/2"	3/4" x 1/2"	3/4"	1"	1 1/4"	1 1/2"	2"	2 1/2"	3"	4"
ミリ	15A	20Ax15A	20A	25A	32A	40A	50A	65A	80A	100A
B	46	54	54	61	85	92	102	114	138	166
phi C	24	32	32	37	46	54	64	77	92	120
phi F	8	8	14	19	25	31	43	55	67	91
phi G	14	15	21	27	34	40	53	65	78	103
I	34	37	54	59	61	75	87	88	98	124
L	65	69	97	109	121	136	158	156	167	197

B：シャンク形状2段リブ MB：シャンク形状タケノコ ○：標準在庫品 △：在庫僅少品 □：受注製作品（お問合せ下さい）

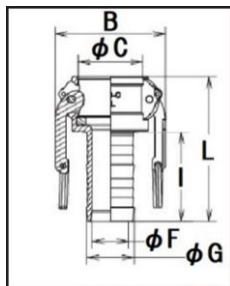
1/2	3/4 x 1/2	3/4	1	1 1/4	1 1/2	2	2 1/2	3	4	5	6	8
△	○	○	○	○	○	○	○	○	○	△	△	△
B	B	MB	MB	MB	MB	MB	MB	MB	MB	MB	MB	MB

※サイズによってホースシャンク形状が異なります。詳しくはお問合せ下さい。

※サイズ：6" (150A)、8" (200A) は専用のプラス製カムアームになります。サイズ：8" (200A) はカムアームが4本になります。

材質：プラス (BRS)

(単位：mm)



インチ	1/2"	3/4" x 1/2"	3/4"	1"	1 1/4"	1 1/2"	2"	2 1/2"	3"	4"
ミリ	15A	20Ax15A	20A	25A	32A	40A	50A	65A	80A	100A
B	46	54	54	61	84	91	101	113	138	166
phi C	24	33	32	37	46	54	64	77	92	120
phi F	8	8	14	20	25	31	44	55	69	92
phi G	15	15	21	27	34	40	53	64	78	103
I	34	34	50	57	57	60	76	79	102	105
L	64	66	82	95	100	105	126	132	157	161

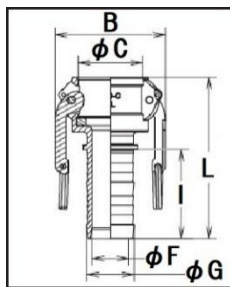
B：シャンク形状2段リブ MB：シャンク形状タケノコ ○：標準在庫品 △：在庫僅少品 □：受注製作品（お問合せ下さい）

1/2	3/4 x 1/2	3/4	1	1 1/4	1 1/2	2	2 1/2	3	4	5	6	8
△	○	○	○	○	○	○	○	○	○	-	-	-
B	B	MB	MB	MB	MB	MB	MB	MB	MB	-	-	-

※サイズによってホースシャンク形状が異なります。詳しくはお問合せ下さい。

材質：ステンレス (SUS)

(単位：mm)



インチ	1/2"	3/4" x 1/2"	3/4"	1"	1 1/4"	1 1/2"	2"	2 1/2"	3"	4"
ミリ	15A	20Ax15A	20A	25A	32A	40A	50A	65A	80A	100A
B	46	54	54	61	85	92	102	114	138	166
phi C	24	32	32	37	46	54	64	77	92	120
phi F	8	8	14	19	25	31	43	55	67	91
phi G	15	15	21	27	34	40	53	65	78	103
I	35	42	54	59	61	75	87	88	98	124
L	64	74	97	109	121	136	158	156	167	197

B：シャンク形状2段リブ MB：シャンク形状タケノコ ○：標準在庫品 △：在庫僅少品 □：受注製作品（お問合せ下さい）

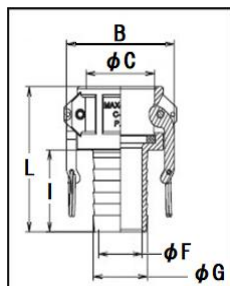
1/2	3/4 x 1/2	3/4	1	1 1/4	1 1/2	2	2 1/2	3	4	5	6	8
△	○	○	○	○	○	○	○	○	○	△	△	-
B	MB	MB	MB	MB	MB	MB	MB	MB	MB	B	B	-

※サイズによってホースシャンク形状が異なります。詳しくはお問合せ下さい。

※サイズ：5" (125A) 6" (150A)、8" (200A) は専用のステンレス製カムアームになります。

材質：ポリプロピレン (PP)

(単位：mm)



インチ	1/2"	3/4" x 1/2"	3/4"	1"	1 1/4"	1 1/2"	2"	2 1/2"	3"	4"
ミリ	15A	20Ax15A	20A	25A	32A	40A	50A	65A	80A	100A
B	-	56	56	59	82	91	101	-	120	166
phi C	-	32	32	38	46	54	64	-	93	120
phi F	-	8	14	20	23	30	40	-	65	90
phi G	-	14	21	27	33	40	52	-	78	102
I	-	42	54	57	67	72	83	-	89	108
L	-	77	89	98	115	121	140	-	150	164

B：シャンク形状2段リブ MB：シャンク形状タケノコ ○：標準在庫品 △：在庫僅少品 □：受注製作品（お問合せ下さい）

1/2	3/4 x 1/2	3/4	1	1 1/4	1 1/2	2	2 1/2	3	4	5	6	8
-	○	○	○	○	○	-	○	○	-	-	-	-
-	MB	MB	MB	MB	MB	-	MB	MB	-	-	-	-

※カプラーサイズ【4" (100A)】はシャンク形状が2段リブ、カムアームが4本になります。

※ポリプロピレン製カプラーはカムアーム用ピンが加締めタイプになっており、カムアームの取り外し、交換ができません。

※サイズ欄の上部に【新】と記載されているものは新型の製品です。従来と仕様、寸法が異なります。詳細は36ページをご覧ください。

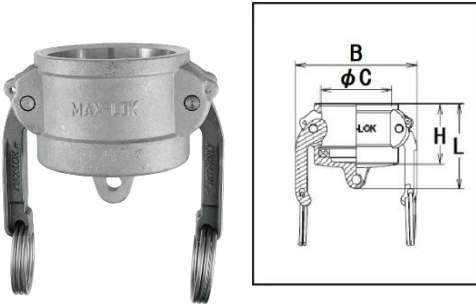
※新型はレバーの取り外しが可能です。また、金属部（レバー、リング等）の材質がSUS430からSUS304に変更となりました。

注：寸法表はMIL規格を基にした各材質の目安値です（小数点以下は四捨五入）。各材質によって寸法が異なります。詳しくは各材質の寸法図面をご確認下さい。寸法図面をご希望の場合には弊社へお問合せ下さい。  
質量・寸法はロットにより多少違いが出る事があります

# MAX-DC ダストキャップ（防塵用カプラー）

材質：アルミ（AL）

（単位：mm）



インチ	1/2"	3/4"	1"	1 1/4"	1 1/2"	2"	2 1/2"	3"	4"
ミリ	15A	20A	25A	32A	40A	50A	65A	80A	100A
B	46	54	61	84	91	102	113	138	166
φC	24	32	37	46	54	64	77	92	120
H	29	32	40	46	46	55	54	55	59
L	39	44	53	63	65	78	78	79	81

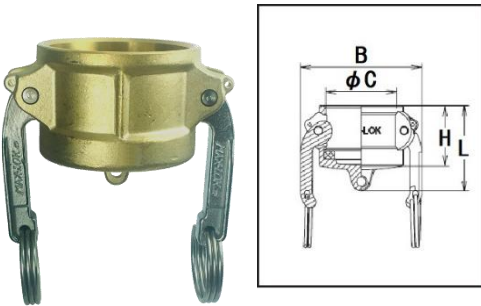
○：標準在庫品 △：在庫僅少品 □：受注製作品（お問合せ下さい）

1/2	3/4 x 1/2	3/4	1	1 1/4	1 1/2	2	2 1/2	3	4	5	6	8
△	-	○	○	○	○	○	○	○	○	△	△	△

※サイズ：6"（150A）、8"（200A）は専用のプラスチック製カムアームになります。サイズ：8"（200A）はカムアームが4本になります。

材質：プラス（BRS）

（単位：mm）



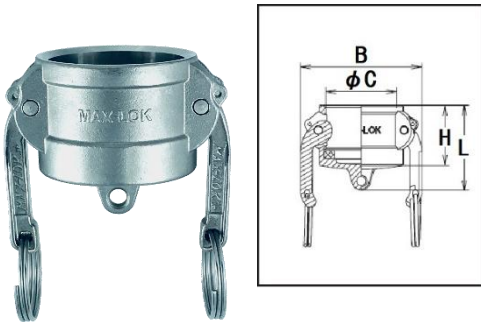
インチ	1/2"	3/4"	1"	1 1/4"	1 1/2"	2"	2 1/2"	3"	4"
ミリ	15A	20A	25A	32A	40A	50A	65A	80A	100A
B	46	54	61	84	91	101	113	138	166
φC	24	32	37	46	54	64	77	92	120
H	29	32	38	43	45	50	54	55	55
L	39	42	48	55	57	62	69	70	70

○：標準在庫品 △：在庫僅少品 □：受注製作品（お問合せ下さい）

1/2	3/4 x 1/2	3/4	1	1 1/4	1 1/2	2	2 1/2	3	4	5	6	8
△	-	○	○	○	○	○	○	○	○	-	-	-

材質：ステンレス（SUS）

（単位：mm）



インチ	1/2"	3/4"	1"	1 1/4"	1 1/2"	2"	2 1/2"	3"	4"
ミリ	15A	20A	25A	32A	40A	50A	65A	80A	100A
B	46	54	61	85	92	102	114	138	166
φC	24	32	37	46	54	64	77	92	120
H	29	32	39	46	46	53	56	57	61
L	38	44	52	62	65	75	78	82	89

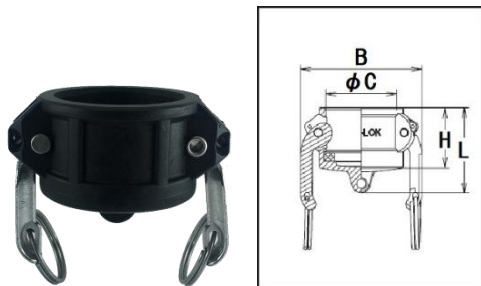
○：標準在庫品 △：在庫僅少品 □：受注製作品（お問合せ下さい）

1/2	3/4 x 1/2	3/4	1	1 1/4	1 1/2	2	2 1/2	3	4	5	6	8
△	-	○	○	○	○	○	○	○	○	△	△	-

※サイズ：5"（125A）6"（150A）、8"（200A）は専用のステンレス製カムアームになります。

材質：ポリプロピレン（PP）

（単位：mm）



インチ	1/2"	3/4"	1"	1 1/4"	1 1/2"	2"	2 1/2"	3"	4"
ミリ	15A	20A	25A	32A	40A	50A	65A	80A	100A
B	-	56	62	82	90	100	-	135	166
φC	-	33	38	47	55	64	-	93	120
H	-	32	41	44	48	57	-	59	58
L	-	45	54	59	64	73	-	75	75

○：標準在庫品 △：在庫僅少品 □：受注製作品（お問合せ下さい）

1/2	3/4 x 1/2	3/4	1	1 1/4	1 1/2	2	2 1/2	3	4	5	6	8
-	-	○	○	○	○	○	-	○	○	-	-	-

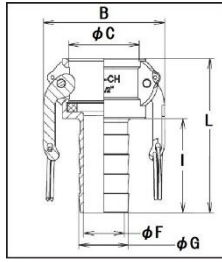
※カプラーサイズ【4"（100A）】はカムアームが4本になります。  
※ポリプロピレン製カプラーはカムアーム用ピンが加締めタイプになっており、カムアームの取り外し、交換ができません。  
※サイズ欄の上部に【新】と記載されているものは新型の製品です。従来と仕様、寸法が異なります。詳細は36ページをご覧ください。  
※新型はレバーの取り外しが可能です。また、金属部（レバー、リング等）の材質がSUS430からSUS304に変更となりました。

注：寸法表はMIL規格を基にした各材質の目安値です（小数点以下は四捨五入）。各材質によって寸法が異なります。  
詳しくは各材質の寸法図面をご確認下さい。寸法図面をご希望の場合には弊社へお問合せ下さい。  
質量・寸法はロットにより多少違いが出る事があります

# MAX-CH ホースシャンクカプラー（ニップル径細）

材質：アルミ（AL）

（単位：mm）



インチ	1½"	2"	2½"	3"	4"
ミリ	40A	50A	65A	80A	100A
B	91	101	113	138	166
φC	54	64	77	92	120
φF	29	41	54	65	88
φG	38	51	64	77	102
I	72	83	91	104	113
L	118	136	147	161	174

○：標準在庫品 △：在庫僅少品 □：受注製作品（お問合せ下さい）

½	¾ x ½	¾	1	1¼	1½	2	2½	3	4	5	6	8
-	-	-	-	-	○	○	○	○	○	-	-	-

注：寸法表はMIL規格を基にした各材質の目安値です（小数点以下は四捨五入）。各材質によって寸法が異なります。詳しくは各材質の寸法図面をご確認下さい。寸法図面をご希望の場合には弊社へお問合せ下さい。  
質量・寸法はロットにより多少違いが出る事があります

# MAX-FC フランジカプラー（JIS10K相当）

材質：ステンレス（SUS）※アルミ（AL）※ポリプロピレン（PP）

（単位：mm）



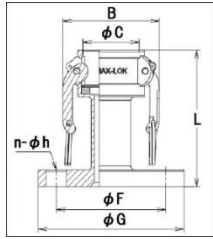
※ステンレス



※アルミ



※ポリプロピレン



インチ	3/4" x 1/2"	3/4"	1"	1 1/4"	1 1/2"	2"	2 1/2"	3"	4"
ミリ	20Ax15A	20A	25A	32A	40A	50A	65A	80A	100A
φB	54	54	61	85	92	102	114	138	166
φC	32	32	37	46	54	64	77	92	120
φF	70	75	90	100	105	120	140	150	175
φG	95	100	125	135	140	155	175	185	210
n-φh	15	15	19	19	19	19	19	19	19
L	※94	※95	※105	※129	※132	※145	※150	※160	※180

○：標準在庫品 △：在庫僅少品 □：受注製作品（お問合せ下さい）

	1/2	3/4 x 1/2	3/4	1	1 1/4	1 1/2	2	2 1/2	3	4	5	6	8
SUS	-	□	□	□	□	□	□	□	□	□	□	□	-
AL	-	□	□	□	□	□	□	□	□	□	□	□	□
PP	-	□	□	□	□	□	□	-	□	□	-	-	-

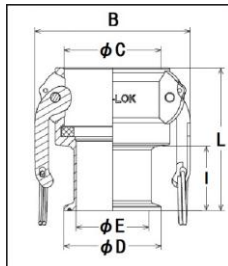
### フランジカプラーについて

※受注製作品の為、納品までお時間をいただきます。最小注文ロットがある製品もございますので希望の製品をお問合せ下さい。  
※異径型、JIS5KやASME規格の製作も承ります。  
※ステンレス、アルミ材質、各サイズの異径型はフランジ部とカプラーを溶接、ポリプロピレンはフランジ部とカプラーを溶着して製作するためロットにより寸法が多少異なる場合がございます。  
※ステンレス製カプラー部の材質はCF8M、フランジ部の材質はSUS304です。SUS316、SUS316Lをご希望のお客様は注文時にお問い合わせ下さい。

# MAX-SC サニタリーカプラー（フェルール：IDF/ISO規格）

材質：ステンレス（SUS）

（単位：mm）



インチ	3/4" x 1S	1" x 1S	1 1/2" x 1.5S	2" x 2S	2 1/2" x 2.5S	3" x 3S	4" x 4S
表記	20Ax1S	25Ax1S	40Ax1.5S	50Ax2S	65Ax2.5S	80Ax3S	100Ax4S
B	54	61	91	101	113	138	166
φC	32	37	54	64	77	92	120
φE	23	23	35.7	47.8	59.5	72.3	97.6
φD	50.5	50.5	50.5	64	77.5	91	119
I	※55	※60	※75	※75	※80	※90	※90
L	※88	※101	※123	※130	※138	※149	※153

○：標準在庫品 △：在庫僅少品 □：受注製作品（お問合せ下さい）

3/4" x 1S	1" x 1S	1 1/2" x 1.5S	2" x 2S	2 1/2" x 2.5S	3" x 3S	4" x 4S
□	□	□	□	□	□	□

### サニタリーカプラーについて

※受注製作品の為、納品までお時間をいただきます。最小注文ロットがある製品もございますので希望の製品をお問合せ下さい。  
※異径型の製作も承ります。ご希望のアダプターサイズとフェルールサイズにて製作いたします（一部サイズを除く）。  
※フェルール部とカプラーを溶接して製作するためロットにより寸法が多少異なる場合がございます。  
※カプラー部の材質はCF8M、フェルール部の材質はSUS316Lです。  
※納期・価格・製作可否はその都度お問い合わせ下さい。

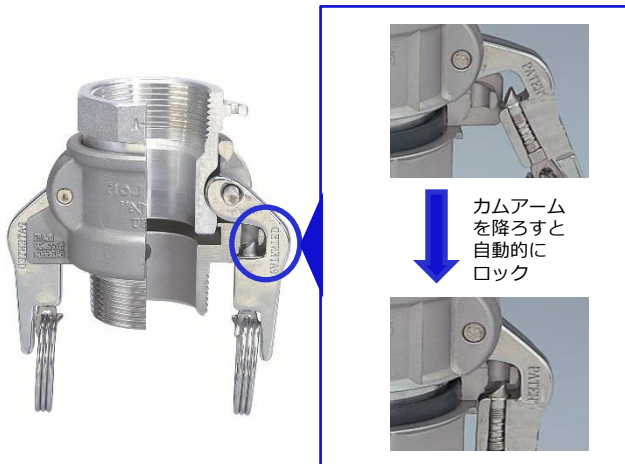
**【セーフロック】は多様な使用環境に最高の安全性をご提供致します。**

日本（特許2642897）・欧米で特許取得済みの自動ロック機能付きカムアーム  
日本ではグッドデザイン賞も受賞しております。

**SAFLOK**<sup>®</sup>の特徴  
セーフロック

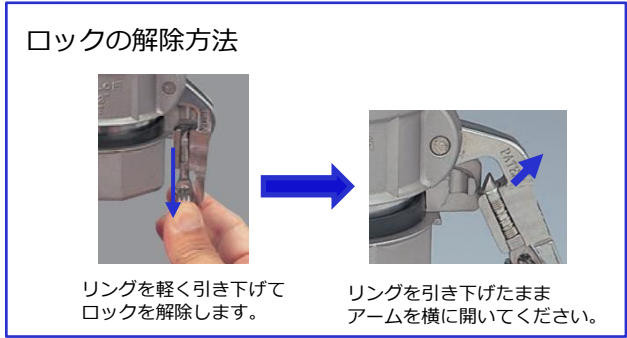
**■自動ロック機能**

**SAFLOK**<sup>®</sup>はアダプター装着時にレバーを降ろすと自動的にロックが掛かります。セーフティピンの差し込みや結束バンド、針金等での固定作業を必要としません。



**■セーフティ機能**

**SAFLOK**<sup>®</sup>はリングを引き下げない限りアームが開くことはありません。振動や衝撃等でカップリングが外れる事故を未然に防ぎます。



**■【MIL規格】で製造**

**SAFLOK**<sup>®</sup>は米国MIL規格A-A-59326 (MIL-C-27487)を基準に製作しています。同径サイズなら、どのタイプともセットできます。

**■HEAT NO.をコンピューター管理**

**SAFLOK**<sup>®</sup>カプラーは全て製造時のHEAT NO.を刻印、印刷表示されています。HEAT NO.(8桁数字)のご要求で、検査成績書、材質証明書を発行致します。

**⚠️ 使用上の注意**

カプラーを外すとき、リングに指をかけてカムアームをいきなり横に開かないでください。必ず引き下げて、ロックが外れてからカムアームを横に開いてください。ロックが外れていない状態で横に過剰に引っ張るとリングが変形します。自動ロック機能付きカムアームは、アームにスプリングを内蔵した構造です。粘着物、固化する液体が付着した場合は自動ロックが聞かなくなる場合があります。(液槽内での使用は避けてください)

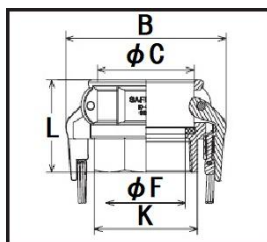


注：寸法表はMIL規格を基にした各材質の目安値です（小数点以下は四捨五入）。各材質によって寸法が異なります。詳しくは各材質の寸法図面をご確認下さい。寸法図面をご希望の場合には弊社へお問合せ下さい。質量・寸法はロットにより多少違いが出る事があります

## SAF-D メスネジカプラー BSPT (JIS管テーパーネジ規格Rc)

ステンレス (SUS) CF8Mロストワックス (SCS14A相当)

(単位：mm)



インチ	3/4" x 1/2"	3/4"	1"	1 1/4"	1 1/2"	2"	2 1/2"	3"	4"
ミリ	20Ax15A	20A	25A	32A	40A	50A	65A	80A	100A
B	83	83	91	105	113	122	134	154	182
φC	33	33	37	46	54	64	77	93	120
φF	14	19	25	35	38	51	60	76	100
K	32	32	38	48	60	70	85	99	128
L	55	55	64	74	76	78	89	89	94

○：標準在庫品 △：在庫僅少品 □：受注製作品（お問合せ下さい）

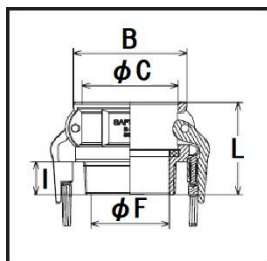
1/2	3/4 x 1/2	3/4	1	1 1/4	1 1/2	2	2 1/2	3	4	5	6	8
-	○	○	○	○	○	○	○	○	○	-	-	-

※NPTネジ規格の製作も承ります。受注製作品は納品までにお時間を頂きます。最小注文ロットがある製品もございますのでご希望の製品をお問合せ下さい。

## SAF-B オスネジカプラー BSPT (JIS管テーパーネジ規格R)

ステンレス (SUS) CF8Mロストワックス (SCS14A相当)

(単位：mm)



インチ	3/4" x 1/2"	3/4"	1"	1 1/4"	1 1/2"	2"	2 1/2"	3"	4"
ミリ	20Ax15A	20A	25A	32A	40A	50A	65A	80A	100A
B	83	83	91	105	113	122	134	154	182
φC	33	33	37	46	54	64	77	93	120
φF	14	19	25	32	38	50	60	76	96
I	18	20	21	24	23	26	33	33	38
L	54	56	64	73	72	78	90	90	97

○：標準在庫品 △：在庫僅少品 □：受注製作品（お問合せ下さい）

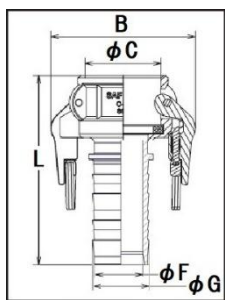
1/2	3/4 x 1/2	3/4	1	1 1/4	1 1/2	2	2 1/2	3	4	5	6	8
-	○	○	○	○	○	○	○	○	○	-	-	-

※NPTネジ規格、溶接タイプの製作も承ります。受注製作品は納品までにお時間を頂きます。最小注文ロットがある製品もございますのでご希望の製品をお問合せ下さい。

## SAF-C ホースシャンクカプラー

ステンレス (SUS) CF8Mロストワックス (SCS14A相当)

(単位：mm)



インチ	3/4"	1"	1 1/4"	1 1/2"	2"	2 1/2"	3"	4"
ミリ	20A	25A	32A	40A	50A	65A	80A	100A
B	83	91	105	113	122	134	154	182
φC	33	37	46	54	64	77	93	120
φF	14	19	25	31	43	55	67	89
φG	21	27	34	40	53	65	78	104
L	101	113	124	139	157	157	167	169

○：標準在庫品 △：在庫僅少品 □：受注製作品（お問合せ下さい）

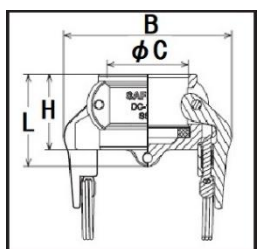
1/2	3/4 x 1/2	3/4	1	1 1/4	1 1/2	2	2 1/2	3	4	5	6	8
-	-	○	○	○	○	○	○	○	○	-	-	-

注：サイズ【100A (4")】はシャンク形状が2段リブとなります(2021年6月現在)詳しくはお問合せ下さい。

## SAF-DC ダストキャップ (防塵用カプラー)

ステンレス (SUS) CF8Mロストワックス (SCS14A相当)

(単位：mm)



インチ	3/4"	1"	1 1/4"	1 1/2"	2"	2 1/2"	3"	4"
ミリ	20A	25A	32A	40A	50A	65A	80A	100A
B	83	91	105	113	122	134	154	182
φC	33	37	46	54	64	77	93	120
H	36	43	49	50	52	57	57	59
L	48	55	60	61	66	73	70	76

○：標準在庫品 △：在庫僅少品 □：受注製作品（お問合せ下さい）

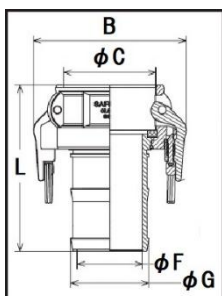
1/2	3/4 x 1/2	3/4	1	1 1/4	1 1/2	2	2 1/2	3	4	5	6	8
-	-	○	○	○	○	○	○	○	○	-	-	-

注：寸法表はMIL規格を基にした各材質の目安値です（小数点以下は四捨五入）。各材質によって寸法が異なります。詳しくは各材質の寸法図面をご確認下さい。寸法図面をご希望の場合には弊社へお問合せ下さい。  
質量・寸法はロットにより多少違いが出る事があります

## SAF-CLS スイベル式ホースシャンク カプラー

ステンレス (SUS) CF8Mロストワックス (SCS14A相当)

単位：mm



インチ	¾"	1"	1¼"	1½"	2"	2½"	3"	4"
ミリ	20A	25A	32A	40A	50A	65A	80A	100A
B	83	91	105	113	122	134	154	182
φC	33	37	46	54	64	77	93	120
φF	14	20	25	32	42	57	66	90
φG	22	27	34	41	53	67	79	104
L	92	106	112	129	149	145	168	178

○：標準在庫品 △：在庫僅少品 □：受注製作品（お問合せ下さい）

½	¾ x ½	¾	1	1¼	1½	2	2½	3	4	5	6	8
-	-	○	○	○	○	○	○	○	○	-	-	-

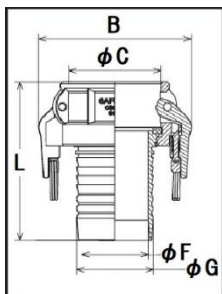
スイベル機能について

※スイベル機能はシャンク部分と本体部分が360度回転するのでアダプターに装着する際にホースのよじれを防ぎます。  
※アダプターとセットした状態だと回転しません。

## SAF-CSS スイベル式ホースシャンク カプラー (ニップル径細)

ステンレス (SUS) CF8Mロストワックス (SCS14A相当)

(単位：mm)



インチ	¾"	1"	1¼"	1½"	2"	2½"	3"	4"
ミリ	20A	25A	32A	40A	50A	65A	80A	100A
B	83	91	105	113	122	134	154	182
φC	33	37	46	54	64	77	93	120
φF	14	20	25	32	42	56	67	89
φG	20	26	33	39	51	64	77	102
L	86	100	105	109	140	143	152	180

○：標準在庫品 △：在庫僅少品 □：受注製作品（お問合せ下さい）

½	¾ x ½	¾	1	1¼	1½	2	2½	3	4	5	6	8
-	-	○	○	○	○	○	○	○	○	-	-	-

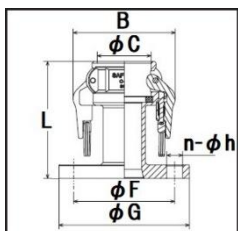
スイベル機能について

※スイベル機能はシャンク部分と本体部分が360度回転するのでアダプターに装着する際にホースのよじれを防ぎます。  
※アダプターとセットした状態だと回転しません。

注：寸法表はMIL規格を基にした各材質の目安値です（小数点以下は四捨五入）。各材質によって寸法が異なります。詳しくは各材質の寸法図面をご確認下さい。寸法図面をご希望の場合には弊社へお問合せ下さい。  
質量・寸法はロットにより多少違いが出る事があります

## SAF-FC フランジカプラー（JIS10K相当）

（単位：mm）



インチ	3/4" x 1/2"	3/4"	1"	1 1/4"	1 1/2"	2"	2 1/2"	3"	4"
ミリ	20A x 15A	20A	25A	32A	40A	50A	65A	80A	100A
B	83	83	91	105	113	122	134	154	182
φC	33	33	37	46	54	64	77	93	120
φF	70	75	90	100	105	120	140	150	175
φG	95	100	125	135	140	155	175	185	210
n-φh	15	15	19	19	19	19	19	19	19
L	※121	※123	※130	※136	※136	※139	※148	※154	※153

○：標準在庫品 △：在庫僅少品 □：受注製作品（お問合せ下さい）

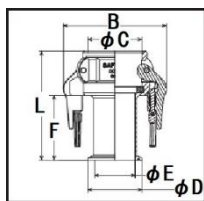
1/2	3/4 x 1/2	3/4	1	1 1/4	1 1/2	2	2 1/2	3	4	5	6	8
-	□	□	□	□	□	□	□	□	□	-	-	-

### フランジカプラーについて

- ※受注製作品の為、納品までお時間をいただきます。最小注文ロットがある製品もございますのでご希望の製品をお問合せ下さい。
- ※異径型、JIS5KやASME規格の製作も承ります。
- ※フランジ部とカプラーを溶接して製作するためロットにより寸法が多少異なる場合がございます。
- ※カプラー部の材質はCF8M、フランジ部の材質はSUS304です。SUS316、SUS316Lをご希望のお客様は注文時にお問い合わせ下さい。

## SAF-SC サニタリーカプラー（IDF/ISO）（フェルール）

（単位：mm）



インチ	3/4" x 1S	1" x 1S	1 1/2" x 1.5S	2" x 2S	2 1/2" x 2.5S	3" x 3S	4" x 4S
表記	20Ax1S	25Ax1S	40Ax1.5S	50Ax2S	65Ax2.5S	80Ax3S	100Ax4S
B	83	91	113	122	134	154	182
φC	33	37	54	64	77	93	120
φE	23	23	35.7	47.8	59.5	72.3	97.6
φD	50.5	50.5	50.5	64	77.5	91	119
L	※116	※123	※120	※122	※127	※127	※129

○：標準在庫品 △：在庫僅少品 □：受注製作品（お問合せ下さい）

3/4" x 1S	1" x 1S	1 1/2" x 1.5S	2" x 2S	2 1/2" x 2.5S	3" x 3S	4" x 4S
□	□	□	□	□	□	□

### サニタリーカプラーについて

- ※受注製作品の為、納品までお時間をいただきます。最小注文ロットがある製品もございますのでご希望の製品をお問合せ下さい。
- ※異径型の製作も承ります。
- ※フェルール部とカプラーを溶接して製作するためロットにより寸法が多少異なる場合がございます。
- ※カプラー部の材質はCF8M、フェルール部の材質はSUS316Lです。

サイズ違いのホース・パイプを繋ぐ時

下記以外のサイズや材質は受注製作にて承ります（溶接加工）  
詳しくはお問合せ下さい。

**異径アダプター** 【アルミニウム (AL) AC4C-T6重力鋳造】

AR メスネジアダプター

FR オスネジアダプター

ER ホースシャンクアダプター

メスネジ (Rc)



オスネジ (R)



アダプター径 x メスネジ径	
表記	サイズ
AR20 15	50A x 40A (2" x 1½")
AR20 30	50A x 80A (2" x 3")
AR30 20	80A x 50A (3" x 2")
AR30 40	80A x 100A (3" x 4")
AR40 30	100A x 80A (4" x 3")

アダプター径 x オスネジ径	
表記	サイズ
FR10075	25A x 20A (1" x ¾")
FR20 15	50A x 40A (2" x 1½")
FR20 30	50A x 80A (2" x 3")
FR30 15	80A x 40A (3" x 1½")
FR30 20	80A x 50A (3" x 2")
FR30 40	80A x 100A (3" x 4")
FR40 30	100A x 80A (4" x 3")
FR40 60	100A x 150A (4" x 6")

アダプター径 x ホースシャンク径	
表記	サイズ
ER15 10	40A x 25A (1½" x 1")
ER20 15	50A x 40A (2" x 1½")
ER20 30	50A x 80A (2" x 3")
ER30 20	80A x 50A (3" x 2")
ER30 40	80A x 100A (3" x 4")
ER40 20	100A x 50A (4" x 2")
ER40 30	100A x 80A (4" x 3")

**異径カップラー** 【アルミニウム (AL) AC4C-T6重力鋳造】

MAX-DR メスネジカップラー

MAX-BR オスネジカップラー

MAX-CR ホースシャンクカップラー

メスネジ (Rc)



オスネジ (R)



カップラー径 x メスネジ径	
表記	サイズ
DR15 10	40A x 25A (1½" x 1")
DR20 15	50A x 40A (2" x 1½")
DR30 20	80A x 50A (3" x 2")
DR40 30	100A x 80A (4" x 3")

カップラー径 x オスネジ径	
表記	サイズ
BR15 10	40A x 25A (1½" x 1")
BR20 15	50A x 40A (2" x 1½")
BR30 20	80A x 50A (3" x 2")
BR30 40	80A x 100A (3" x 4")
BR40 30	100A x 80A (4" x 3")

カップラー径 x ホースシャンク径	
表記	サイズ
CR20 15	50A x 40A (2" x 1½")
CR25 15	65A x 40A (2½" x 1½")
CR30 20	80A x 50A (3" x 2")
CR30 40	80A x 100A (3" x 4")
CR40 30	100A x 80A (4" x 3")

**異形アダプター/カップラー** 【アルミニウム (AL) AC4C-T6重力鋳造】

AA 両端アダプター

MAX-DA カップラー x アダプター

MAX-DD 両端カップラー



アダプター径 x アダプター径			
表記	サイズ	表記	サイズ
AA100	25A (1")	AA15 20	40A x 50A (1½" x 2")
AA125	32A (1¼")	AA20 30	50A x 80A (2" x 3")
AA150	40A (1½")	AA30 40	80A x 100A (3" x 4")
AA200	50A (2")	AA40 15	100A x 40A (4" x 1½")
AA300	80A (3")	AA40 20	100A x 50A (4" x 2")
AA400	100A (4")	AA40 60	100A x 150A (4" x 6")
AA600	150A (6")		

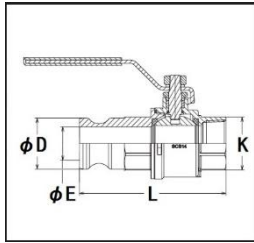
カップラー径 x アダプター径			
表記	サイズ	表記	サイズ
DA15 10	40A x 25A (1½" x 1")	DA30 20	80A x 50A (3" x 2")
DA15 20	40A x 50A (1½" x 2")	DA30 40	80A x 100A (3" x 4")
DA20 15	50A x 40A (2" x 1½")	DA40 20	100A x 50A (4" x 2")
DA20 30	50A x 80A (2" x 3")	DA40 30	100A x 80A (4" x 3")
DA20 40	50A x 100A (2" x 4")	DA40 60	100A x 150A (4" x 6")
DA30 15	80A x 40A (3" x 1½")	DA60 40	150A x 100A (6" x 4")

カップラー径 x カップラー径	
表記	サイズ
DD150	40A (1½")
DD200	50A (2")
DD300	80A (3")
DD400	100A (4")
DD30 20	80A x 50A (3" x 2")
DD30 40	80A x 100A (3" x 4")
DD40 15	100A x 40A (4" x 1½")

## BVR ボールバルブアダプター メスネジ BSPT (JIS管テーパーネジ 規格Rc)

ステンレス (SUS) CF8M材トワックス (SCS14A相当)

(単位: mm)

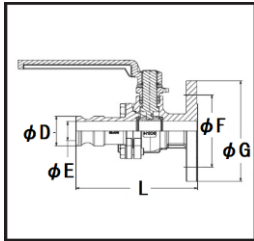


インチ	3/4"	1"	1 1/4"	1 1/2"	2"
ミリ	20A	25A	32A	40A	50A
D	32	37	46	53	63
E	20	25	30	37	47
K	32	39	47	55	68
L	96	111	130	140	168

## BVA ボールバルブアダプター フランジ (JIS10K)

ステンレス (SUS) CF8M材トワックス (SCS14A相当)

(単位: mm)

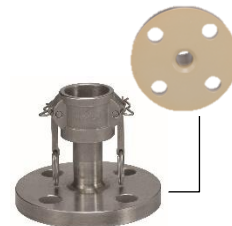


インチ	1"	1 1/2"	2"
ミリ	25A	40A	50A
D	37	53	63
E	24	36	46
F	90	105	120
G	125	140	155
L	150	189	206

## 接液テフロン・テフロンコーティング製品 (受注製作品)

接液テフロンフランジ接続タイプ

テフロン (PTFE) コーティング製品



SAF-FC-PTFE

FA-PTFE

ご希望の製品にテフロン (PTFE) コーティング致します。

※一部のサイズ・形状では製作ができない場合がございます。詳細はお問合せ下さい。

## タンクローリー用カムアームカップリング (M) メートルネジ

アルミニウム (AL) AC4C-T6重力鋳造



【AM-300】  
80A (3")  
メスネジ (M)

【FM-300】  
80A (3")  
オスネジ (M)

【MAX-DCL-300】  
80A (3")  
ダストキャップ

【MAX-DM-300】  
80A (3")  
メスネジ (M)

【MAX-BML-300】  
80A (3")  
オスネジ (M)

※ご使用前に材質選定表を参照願います (P.17~)

材質	特徴	下限温度	上限温度	サイズ
NBR (BUNA-N)	色：黒 水や油に適しています	-10℃	90℃	1/2"(15A)~8"(200A)
				
EPDM	色：黒 (白印) 薬品や高温での使用に適しています	-10℃	120℃	3/4"(20A)~4"(100A)
				
シリコン	色：乳白色 半透明で食品に適しています	-50℃	150℃	3/4"(20A)~6"(150A)
				
シリコン	色：グレー 食品に適しており変色が少ない	-50℃	150℃	3/4"(20A)~2"(50A)
				
フッ素ゴム (バイトン)	色：緑 or 薄緑 耐薬品性に優れ高温にも使用可	0℃	180℃	3/4"(20A)~6"(150A)
				
フッ素樹脂 (PTFE)	色：乳白色 フッ素樹脂素材を機械加工で アコーディオン状に製作	-40℃	100℃	3/4"(20A)~4"(100A)
				
フッ素樹脂 (PTFE) 0.5t	色：乳白色 フッ素樹脂補助ガスケット 各サイズ厚さ：0.5t	-40℃	100℃	3/4"(20A)~4"(100A)
				
フッ素樹脂 (内面シリコン)	色：半透明 (内面オレンジ) シリコンをフッ素樹脂 (FEP) で 全包したガスケットです。 耐薬品性に優れています。	-50℃	120℃	3/4"(20A)~4"(100A)
				
フッ素樹脂 (内面バイトン)	色：半透明 (内面黒) フッ素ゴムをフッ素樹脂 (FEP) で 全包したガスケットです。 耐薬品性に優れています。	0℃	120℃	3/4"(20A)~4"(100A)
				

※本データは参考使用温度を記載しております。使用期間、使用条件（流体、圧力、着脱回数など）で使用可能温度範囲は変わります。

※ガスケットの寿命は材質、使用条件等により異なりますので定期的な交換をお勧めします。

※フッ素樹脂 (PTFE) ガスケット及びフッ素樹脂 (FEP) 全包ガスケットは弾力性に欠けるため、圧力や使用場所、本体カプラーの材質によっては漏れることがありますので、ご使用の際にはご相談下さい。

※フッ素樹脂 (FEP) 全包ガスケットは高温の液に浸すと変形しますので、スチーム洗浄や高温液洗浄を行う場合には必ずアダプターをセットしたまま行ってください。

※15A用のガスケットはNBRのみ標準在庫しております。その他材質につきましてはお問合せ下さい。

## 部品・付属品

※一部本体材質・サイズによって専用レバーがございます。詳しくはお問合せ下さい。



### MAX-ARM

マックスロック用カムアーム  
アルミ、プラスチック、ステンレス製カプラー兼用

レバー・ピン・リング (各1本組)	
カプラーサイズ	表記
15A~20A	MAX-ARM-1/2"~3/4"
25A	MAX-ARM-1"
32A~65A	MAX-ARM-1 1/4"~2 1/2"
80A~125A	MAX-ARM-3"~5"



### SAF-RING

セーフロック用リング

セーフロック専用リング	
表記	ミリ
SAF-RING (三連)	40

### MAX-RING

マックスロック用リング

マックスロック用リング	
表記	ミリ
RING (二連)	25
RING (二連)	35
RING (三連)	35



### SAF-ARM

セーフロック用カムアーム

レバー・ピン・リング (各1本組)	
カプラーサイズ	表記
15A~20A	SAF-ARM-1/2"~3/4"
25A	SAF-ARM-1"
32A~65A	SAF-ARM-1 1/4"~2 1/2"
80A~100A	SAF-ARM-3"~4"



プラスレバー

### MAX-ARM

AL製カプラー専用カムアーム  
AL製カプラー6"・8"専用プラスレバー

レバー・ピン・リング (各1本組)	
カプラーサイズ	表記
150A	MAX-ARM-6"-BRS
200A	MAX-ARM-8"-BRS



ステンレスレバー

### MAX-ARM

SUS製カプラー専用カムアーム  
SUS製カプラー5"・6"専用ステンレスレバー

レバー・ピン・リング (各1本組)	
カプラーサイズ	表記
150A	MAX-ARM-5"-SUS
200A	MAX-ARM-6"-SUS



### SAFETY-PIN

マックスロック用セーフティピン

セーフティピン (2本組)		材質
表記		
SAFETY-PIN-S (15A~25Aカプラー標準品)		ステンレス
SAFETY-PIN-M (32A~150Aカプラー標準品)		スチール ステンレス
SAFETY-PIN-L (125A~150A SUSカプラー標準品)		- ステンレス



ダストキャップ・ダストプラグ用チェーン

両端リング付きステンレスチェーン	
表記	長さ
CHAIN (O-O)-150	150mm (チェーンの長さ)
CHAIN (O-O)-300	300mm (両端リングを含む長さ)

※ご希望の長さにてご注文承ります。詳しくはお問合せ下さい。



チェーン付きセーフティピン

チェーン付きセーフティピン	
表記	長さ
CHAIN (O-PIN) -150	150mm (チェーンの長さ)

※上記サイズ以外の長さをご希望の場合はセーフティピンとチェーンを溶接しないもので承ります。詳しくはお問い合わせください。  
※カプラー本体に取り付けての出荷も承ります。ご注文時に申し出ください。

## 本体材質別参考使用圧力

(単位: Mpa)

材質	サイズ	3/4" x 1/2" (20Ax15A)	3/4" (20A)	1" (25A)	1-1/4" (32A)	1-1/2" (40A)	2" (50A)	2-1/2" (65A)	3" (80A)	4" (100A)	5" (125A)	6" (150A)	8" (200A)
アルミニウム (AL)		1.8						1.1	0.9	0.7	0.5		0.35
プラスチック (BRS)		1.8						1.1	0.9	0.7	-		-
ステンレススチール (SST)		1.8						1.6	1.4	1.1	0.7	-	
ポリプロピレン (PP)		0.5						-	0.4	0.3	-		-
自動ロックカプラー (SST)		1.8						1.6	1.4		-		-

※上記圧力表は常温(15℃~30℃)時での参考使用圧力数値です。流体温度・外気温度によって圧力範囲は変わります。  
 ※NBRガスケット使用時の参考使用圧力数値です。  
 ※耐圧テストは上記圧力表数値の1.1倍で実施しております。(ポリプロピレン製品は除く)

## 配管ネジ締め付けトルク

(単位: N・m)

材質	3/4" x 1/2" (20Ax15A)	3/4" (20A)	1" (25A)	1-1/4" (32A)	1-1/2" (40A)	2" (50A)	2-1/2" (65A)	3" (80A)	4" (100A)	5" (125A)	6" (150A)	8" (200A)
アルミニウム (AL)	45	50	70	120	140	250	340	400	450	550	550	650
プラスチック (BRS)	45	50	70	120	140	250	340	400	450	-	-	-
ステンレススチール (SST)	70	90	120	200	260	350	350	500	600	700	700	-
ポリプロピレン (PP)	-											

※標準品のネジ規格はテーパネジ (BSPT) の為、適正な締付トルクで取り付けてください。  
 ※最大締め付けトルクを超えてねじ込むと本体が破損することがあります。  
 ※配管取り付け時、ネジ部にはシールテープやシール剤を使用してください。同一金属で接触しますと、外せなくなります。  
 ※ポリプロピレン製のネジタイプ品は特にねじ込みすぎると破損する事がありますので、手で締めつけてから、工具で少し増し締めする位で止めて下さい。

## カムアームカップリング重量表

(単位: Kg)

型番	材質	1/2" (15A)	3/4" x 1/2" (20Ax15A)	3/4" (20A)	1" (25A)	1-1/4" (32A)	1-1/2" (40A)	2" (50A)	2-1/2" (65A)	3" (80A)	4" (100A)	5" (125A)	6" (150A)	8" (200A)
A メスネジアダプター	アルミ (AL)	0.03	0.04	0.04	0.06	0.10	0.13	0.17	0.38	0.31	0.56	0.80	1.16	2.30
	プラスチック (BRS)	0.07	0.14	0.11	0.15	0.25	0.36	0.42	0.96	0.80	1.29	-	-	-
	ステンレス (SST)	0.07	0.19	0.13	0.17	0.26	0.40	0.43	0.92	0.94	1.82	1.90	2.85	-
	ポリプロピレン (PP)	-	0.02	0.02	0.04	0.06	0.08	0.10	-	0.20	0.39	-	-	-
F オスネジアダプター	アルミ (AL)	0.05	0.05	0.06	0.09	0.15	0.19	0.29	0.51	0.53	0.95	1.06	1.70	3.25
	プラスチック (BRS)	0.09	0.14	0.15	0.24	0.34	0.52	0.72	0.92	1.14	2.20	-	-	-
	ステンレス (SST)	0.10	0.22	0.17	0.31	0.54	0.66	0.85	1.56	1.80	3.17	2.90	3.80	-
	ポリプロピレン (PP)	-	0.03	0.03	0.05	0.08	0.09	0.18	-	0.21	0.40	-	-	-
E ホースシャンクアダプター	アルミ (AL)	0.04	0.04	0.06	0.10	0.17	0.22	0.30	0.50	0.72	1.06	1.10	2.83	4.29
	プラスチック (BRS)	0.10	0.15	0.16	0.24	0.45	0.46	0.66	1.10	1.40	2.30	-	-	-
	ステンレス (SST)	0.08	0.15	0.2	0.31	0.54	0.71	1.09	1.42	1.96	3.49	3.00	4.60	-
	ポリプロピレン (PP)	-	0.02	0.02	0.05	0.06	0.07	0.18	-	0.24	0.38	-	-	-
DP ダストプラグ (防塵用アダプター)	アルミ (AL)	0.02	-	0.03	0.05	0.09	0.12	0.17	0.24	0.33	0.53	0.80	1.28	2.71
	プラスチック (BRS)	0.06	-	0.08	0.12	0.19	0.25	0.41	0.51	0.82	1.18	-	-	-
	ステンレス (SST)	0.05	-	0.10	0.14	0.27	0.35	0.05	0.72	0.94	1.65	1.80	2.90	-
	ポリプロピレン (PP)	-	-	0.01	0.02	0.03	0.05	0.01	-	0.14	0.17	-	-	-
MAX-D メスネジカプラー	アルミ (AL)	0.08	0.10	0.11	0.15	0.29	0.31	0.37	0.54	0.70	1.00	1.52	2.52	4.25
	プラスチック (BRS)	0.17	0.25	0.18	0.34	0.60	0.70	0.90	0.85	1.20	1.77	-	-	-
	ステンレス (SST)	0.13	0.21	0.22	0.33	0.59	0.66	0.91	1.30	1.65	2.59	2.70	4.10	-
	ポリプロピレン (PP)	-	0.07	0.08	0.12	0.18	0.27	0.35	-	0.48	0.83	-	-	-
自動ロックカプラー (SAF-D)	ステンレス (SST)	-	0.46	0.42	0.50	0.77	0.96	1.00	1.30	1.86	3.05	-	-	-
	アルミ (AL)	0.08	0.10	0.10	0.14	0.30	0.29	0.38	0.54	0.70	1.05	1.10	1.74	3.80
	プラスチック (BRS)	0.16	0.16	0.16	0.24	0.47	0.51	0.64	0.88	1.20	1.76	-	-	-
	ステンレス (SST)	0.13	0.21	0.21	0.27	0.45	0.66	0.90	0.92	1.18	2.29	2.35	3.25	-
自動ロックカプラー (SAF-B)	ステンレス (SST)	-	0.39	0.40	0.49	0.75	0.77	0.86	1.28	1.58	2.72	-	-	-
	アルミ (AL)	0.08	0.10	0.11	0.16	0.33	0.34	0.42	0.64	0.78	1.32	1.43	2.40	5.09
	プラスチック (BRS)	0.16	0.17	0.19	0.31	0.52	0.55	0.84	1.10	1.62	2.24	-	-	-
	ステンレス (SST)	0.12	0.2	0.26	0.39	0.73	0.87	1.26	1.65	2.17	3.48	3.30	4.70	-
自動ロックカプラー (SAF-C)	ステンレス (SST)	-	-	0.44	0.54	0.82	0.90	1.18	1.32	2.16	3.50	-	-	-
	アルミ (AL)	0.07	-	0.10	0.14	0.28	0.28	0.36	0.45	0.58	0.80	0.98	1.64	4.13
	プラスチック (BRS)	0.14	-	0.16	0.22	0.44	0.44	0.56	0.72	0.92	1.35	-	-	-
	ステンレス (SST)	0.11	-	0.19	0.28	0.57	0.58	0.79	1.12	1.41	2.27	2.15	3.30	-
自動ロックカプラー (SAF-DC)	ステンレス (SST)	-	-	0.07	0.11	0.17	0.20	0.24	-	0.36	0.62	-	-	-
	アルミ (AL)	0.07	-	0.10	0.14	0.28	0.28	0.36	0.45	0.58	0.80	0.98	1.64	4.13
	プラスチック (BRS)	0.14	-	0.16	0.22	0.44	0.44	0.56	0.72	0.92	1.35	-	-	-
	ステンレス (SST)	0.11	-	0.19	0.28	0.57	0.58	0.79	1.12	1.41	2.27	2.15	3.30	-

※上記重量表は目安です。金型・製作ロット・改良により上記重量表数値と多少違いが出る事があります。(グラム単位は四捨五入)  
 ※その他製品の重量につきましては、弊社へお問合せ下さい。

※ 下記材質選定表は各素材に対して、耐油性、耐薬品性データを参考文献を基に簡単にまとめた一覧表です。目安としての参考値ですので、弊社製品を保証するものではありません。

※ 本データは、参考値となりますので、材質の選定は、実用試験でのご確認の上ご使用下さい。

※ 本データは使用条件や使用環境により異なる場合があります。

※ 本データは新しい情報により、予告無しに訂正、追加致します。

○	通用可能
△	使用条件、使用箇所によっては通用可能 実際の条件下でテストが必要
×	使用不可
	データなし

流体名	本体材質				ガスケット材質				
	AL アルミニウム	BRS プラス	SUS ステンレス	PP ポリプロピレン	NBR (BUNA-N)	EPDM	シリコン	フッ素樹脂 (PTFE/FEP)	フッ素ゴム
ア	アスファルト		○	○	B			T	V
	アセチレン	○		○	B	E		T	V
	アセトアルデヒド		×	○				T	
	アセトン	○		△	△	E		T	
	アニリン		×	△	○	E		T	V
	アノン(シクロヘキサノン)	○		△	△	E		T	
	アマニ油			○	○	B		T	V
	アミルアルコール			○	○	B	E	T	V
	アミルナフタリン				○			T	V
	亜硫酸	○	○	○				T	V
	亜硫酸ナトリウム	○	×	○	○	B		T	
	アンモニアガス		×	○	○	B		S	T
	アンモニア水(水酸化アンモニウム)	○	×	△	○			T	
イ	硫黄	○	○	※1	○		E	T	V
	イソブチルアルコール			○	○	B	E	S	T
	イソプロピルアルコール	○	○	△	○	B	E	S	T
ウ	ウイスキー			○	○			T	V
	エーテル	△		△				T	
	エタノールアミン	○		△	○	B		T	
	エチルアルコール(エタノール)		○	○	B	E		T	V
	エチルセルロース			△	○	B	E	S	T
	エチルベンゼン			○				T	V
	エチレンオキシド			△	○			T	
	エチレングリコール	○	○	○	○	B	E	S	T
	塩化亜鉛		×	○	○	B	E	T	
	塩化アルミニウム			×	○	B	E	T	V
	塩化アンモニウムドライ	※2	×	△	○	B	E	T	V
	塩化硫黄			○				T	
	塩化エチルドライ	○		○		B	E	T	V
エ	塩化カリウム			○	○	B	E	T	V
	塩化カルシウム			○	○	B	E	S	T
	塩化(第二)水銀		×	×	○	B	E	T	V
	塩化水素ガスドライ			○	○		E	T	V
	塩化(第二)錫			×	○	B	E	S	T
	塩化(第二)鉄		×	×	○	B	E	S	T
	塩化(第二)銅			○	○	B	E	S	T
	塩化ニッケル	×		○	○	B	E	S	T
	塩化バリウム			△	○	B	E	S	T
	塩化マグネシウム			※3	○	B	E	S	T
	塩酸			×	○		E	T	V
	塩水		○	△	○	B		S	T
	塩素		※4	※5	×			T	
オ	オクタン	○	○	○				T	V
	オクチルアルコール			△	○	B	E	S	T
	オレアム			○				T	V
	オリーブ油			○	○	B	E	T	
	オレイン酸			△	○		E	T	V
カ	海水			○	○	B		T	V
	過酸化水素	※6	×	△	○		E	S	T
	過酸化ナトリウム			△	○	B	E	T	
	苛性カリ(水酸化カリウム)			△	○	B	E	T	V
	苛性ソーダ(水酸化ナトリウム) [30%]			○	○	B	E	T	
	ガソリン	○	○	○	○	B		T	
	過ホウ酸ナトリウム			△	○	B	E	S	T
キ	蟻酸			△	○			T	
	キシレン	○	○	○				T	
	桐油			○	○	B		T	

※ 下記材質選定表は各素材に対して、耐油性、耐薬品性データを参考文献を基に簡単にまとめた一覧表です。目安としての参考値ですので、弊社製品を保証するものではありません。

※ 本データは、参考値となりますので、材質の選定は、実用試験でのご確認の上ご使用下さい。

※ 本データは使用条件や使用環境により異なる場合があります。

※ 本データは新しい情報により、予告無しに訂正、追加致します。

○	適用可能
△	使用条件、使用箇所によっては適用可能 実際の条件下でテストが必要
×	使用不可
	データなし

流体名	本体材質				ガスケット材質				
	AL アルミニウム	BRS プラス	SUS ステンレス	PP ポリプロピレン	NBR (BUNA-N)	EPDM	シリコン	フッ素樹脂 (PTFE/FEP)	フッ素ゴム
クエン酸	※7	※8	※9	○	B	E	S	T	V
グリース	○	○	○	○				T	
グリセリン	○	○	○	○	B	E	S	T	
グルコース	○		○	○	B	E	S	T	V
クレオソート油	○	○	△		B			T	
クレゾール	○		○					T	V
クレゾール酸	○	○	○			E		T	V
クロム酸 [50%]	※10	-	△					T	
クロロホルム			△	×				T	V
クロロホルムドライ	○	○	○					T	V
珪酸ナトリウム		○	△		B	E		T	V
軽油	○	○	○					T	V
ケロシン (灯油)	○	○	○		B			T	V
現像液				○	B		S	T	V
鉱油	○	○	○	○	B			T	V
コーン油			○	△	B			T	V
酢酸		×	※11	△			S	T	
酢酸亜鉛			○	△		E		T	
酢酸アミル			○	△		E		T	
酢酸アルミニウム			△	○	B	E		T	
酢酸エチル			△	△		E		T	
酢酸カリウム		○	○	○	B	E		T	
酢酸カルシウム		○	△	○	B	E		T	
酢酸鉛		△	△	△		E		T	
酢酸ニッケル			△	○		E		T	
酢酸ブチル			△	△		E		T	
酢酸プロピル			○	△		E		T	
酢酸メチル			○	△		E		T	
砂糖液 (さとうきび)	○		○		B	E	S		V
砂糖液 (甜菜)	○		○		B	E	S		V
サリチル酸		△	△	○		E		T	V
酸素	○	○	○	○	B	E	S	T	V
次亜塩素酸	-	-	△	◎		E		T	V
次亜塩素酸カルシウム [20%]			○	○			S	T	
次亜塩素酸ナトリウム	×	※12	○	○		E	S	T	V
ジアセトンアルコール			○			E		T	
シアン化カドミウム				○	B	E	S	T	V
シアン化カリウム			○	○	B	E	S	T	V
シアン化水素	○		○						V
ジエチルエーテル			△	△				T	
ジエチルセバケート				△			S	T	
ジエチレングリコール				○	B	E	S	T	V
ジェット燃料	○	○	○					T	V
四塩化炭素		○	※13	×				T	V
四塩化チタンドライ			○	○				T	V
ジオキサン			○					T	V
ジオクチルセバケート				○			S	T	
ジオクチルフタレート				○	B	E	S	T	
シクロヘキサノール			△	○				T	V
シクロヘキサン	○	○	△	△	B			T	V
ジフェニル			△					T	V
ジブチルエーテル			△					T	
ジブチルフタレート			△			E	S	T	
脂肪酸	※14	△	○	△			S	T	V
ジメチルホルムアミド			○				S	T	
写真溶液				○	B			T	V
重亜硫酸カルシウム			△	○			S	T	V

※ 下記材質選定表は各素材に対して、耐油性、耐薬品性データを参考文献を基に簡単にまとめた一覧表です。目安としての参考値ですので、弊社製品を保証するものではありません。

※ 本データは、参考値となりますので、材質の選定は、実用試験でのご確認の上ご使用下さい。

※ 本データは使用条件や使用環境により異なる場合があります。

※ 本データは新しい情報により、予告無しに訂正、追加致します。

○	通用可能
△	使用条件、使用箇所によっては通用可能 実際の条件下でテストが必要
×	使用不可
	データなし

遊	流体名	本体材質				ガスケット材質				
		AL アルミニウム	BRS ブラス	SUS ステンレス	PP ポリプロピレン	NBR (BUNA-N)	EPDM	シリコン	フッ素樹脂 (PTFE/FEP)	フッ素ゴム
シ	臭化水素酸 [20%]			×	○		E		T	V
	臭化水素酸 [100%]			×	○				T	V
	重クロム酸カリウム			△	○	B	E		T	
	シュウ酸	※15	○	※16	○		E		T	V
	臭素ドライ		○	×	×				T	V
	重炭酸ナトリウム			△	△	B	E	S	T	V
	重硫酸ナトリウム	※17			△	B		S	T	
	酒石酸			△	○	B	E	S	T	V
	潤滑油			○	○	B		S	T	V
	硝酸	※18	×	※19	※20				T	
	硝酸亜鉛	△		△	△	B				
	硝酸アルミニウム			△	○	B	E		T	
	硝酸アンモニウム	○	×	△		B	E		T	
	硝酸カリウム	○	○	△	○	B	E		T	V
	硝酸カルシウム				○	B	E	S	T	V
	硝酸銀			△	○		E		T	V
	硝酸(第二)鉄			○	○	B	E		T	V
	硝酸ナトリウム	○	○	※21	○	B	E		T	
	食塩			△	△	B	E	S	T	
	植物油			○	○	B	E		T	V
シリコン油				○	B	E	S	T	V	
シリコングリース				○	B	E	S	T	V	
ス	酢	○		○	○		E	S	T	
	水銀			○	○	B	E		T	V
	水酸化アンモニウム(アンモニア水)	○		△	○		E	S	T	V
	水酸化カルシウム		○	△	○	B	E	S	T	V
	水酸化バリウム			○	○	B	E	S	T	V
	水酸化マグネシウム		×	△	○	B	E		T	V
	水素	△	△	○	△	B	E		T	V
	スチレン	○		○					T	V
	ステアリン酸			○	○		E		T	V
	青酸	○		○	△		E		T	V
セ	石炭酸(フェノール)	○		○					T	
	石油				○	B		S	T	V
	石灰硫黄			○	○	B	E		T	V
	石灰スラリー			○	○	B				
	石灰窒素				○	B				
	石鹼液			○	○	B	E	S	T	V
	ゼラチン	○		○	○	B	E	S	T	V
	ターピン油			○	○	B				V
タ	タール	○	○	○	○	B		S	T	V
	大豆油			○	○	B			T	V
	ダウサム				○					V
	炭酸		×	△	○	B	E	S	T	V
	炭酸ナトリウム	※22		△	○	B	E	S	T	V
	炭酸マグネシウム		○	△	○	B	E		T	V
	タンニン酸			△	○	B	E	S	T	V
チ	チオ硫酸ナトリウム	※23		△	○	B	E	S	T	V
	窒素			○	○	B	E	S	T	V
テ	テトラヒドロフラン			○	△		E		T	
	テトラクロルエチレン			○					T	V
	テトラリン			○	△				T	V
	テレピン油		×	○	△	B			T	V
ト	天然ガス	○	△	○	△	B				
	銅化合物				△	B				
	糖ミツ	○	○	○	○				T	
	トリエタノールアミン	○		○	○		E	S	T	

※ 下記材質選定表は各素材に対して、耐油性、耐薬品性データを参考文献を基に簡単にまとめた一覧表です。目安としての参考値ですので、弊社製品を保証するものではありません。

※ 本データは、参考値となりますので、材質の選定は、実用試験でのご確認の上ご使用下さい。

※ 本データは使用条件や使用環境により異なる場合があります。

※ 本データは新しい情報により、予告無しに訂正、追加致します。

○	適用可能
△	使用条件、使用箇所によっては適用可能 実際の条件下でテストが必要
×	使用不可
	データなし

	流体名	本体材質				ガスケット材質				
		AL アルミニウム	BRS プラス	SUS ステンレス	PP ポリプロピレン	NBR (BUNA-N)	EPDM	シリコン	フッ素樹脂 (PTFE/FEP)	フッ素ゴム
ト	トリクロロエチレンドライ	○	○	○	△				T	V
	トルエン	○	○	○					T	
ナ	ナフサ	○	○	△					T	V
	ナフタリン	○	○	△	△				T	V
	ナフテン酸		○	△	△	B			T	V
ニ	二塩化エチレンドライ	○	○	△					T	V
	二塩化メチレン			△	△				T	
	ニカワ	○		○	○	B		S	T	V
	二酸化炭素	○	○	○	○	B	E	S	T	V
	二酸化硫黄	○	○		○		E		T	V
	ニトロエタン			○	×		E		T	
	ニトロプロパン			○	×				T	
	ニトロベンゼン	○		△	×			S	T	V
	ニトロメタン			○			E		T	
	乳酸			△	○	B	E	S	T	V
	尿				○	B	E		T	V
	尿素	○		○	○	B	E		T	V
二硫化炭素	○	○	◎	×				T	V	
ネ	燃料油(重油)	○	○	○		B			T	V
ノ	濃硫酸			△					T	V
ハ	ハイドロキノン				○				T	
	バイン油			○	△	B			T	V
	パラフィン	○	○	○	○	B			T	V
	バルミチン酸			△	○	B	E		T	V
ヒ	ビール	○		○	○		E	S	T	V
	ピクリン酸			△	△		E		T	V
	ひ酸			△	○		E	S	T	V
	ヒドラジン			○	△		E		T	
	ひまし油			△	○	B		S	T	V
	漂白剤(塩素) [12.5%]				△		E		T	V
ビリジン			△			E		T		
フ	フェノール			△	○		E	S	T	V
	ブタジェン	○	○	○					T	V
	ブタン	○	○	○		B			T	V
	ブチルアルコール(ブタノール)	○	○	○		B			T	V
	フッ化アルミニウム [20%]	○	○			B	E	S	T	V
	フッ化水素酸			※24	○				T	
	フッ化ホウ素酸			○	○	B	E		T	
	ブドウ糖	○		○	○	B	E	S	T	V
	フルフラール	○	○	△	×		E	S	T	
	フレオン	○		○	○	B			T	V
	プロパン	○	○	○		B			T	V
	プロピルアルコール			○	○	B	E	S	T	V
プロピレンオキシド			△			E		T		
プロピレングリコール	○	○		○	B			T	V	
ヘ	ヘキサン	○	○	○		B			T	V
	ヘプタン			○	×				T	V
	ベンジン	○	○	○		B		S	T	V
	ベンゼン(ベンゾール)	○	○	△					T	V
ホ	ホウ酸		○	△	○	B	E	S	T	V
	ホウ酸ナトリウム			△	○	B	E		T	V
	ホウ砂(四ホウ酸ナトリウム)			○	○	B	E	S	T	V
	ポウ硝(硫酸ナトリウム)	○	○	△	○	B	E	S	T	V
ホルムアルデヒド [40%]	※25	△	△					T		
マ	松ヤニ	○		○	○	B				V
	マレイン酸			△	○				T	V

※ 下記材質選定表は各素材に対して、耐油性、耐薬品性データを参考文献を基に簡単にまとめた一覧表です。目安としての参考値ですので、弊社製品を保証するものではありません。

※ 本データは、参考値となりますので、材質の選定は、実用試験でのご確認の上ご使用下さい。

※ 本データは使用条件や使用環境により異なる場合があります。

※ 本データは新しい情報により、予告無しに訂正、追加致します。

○	適用可能
△	使用条件、使用箇所によっては適用可能 実際の条件下でテストが必要
×	使用不可
	データなし

	流体名	本体材質				ガスケット材質				
		AL アルミニウム	BRS ブラス	SUS ステンレス	PP ポリプロピレン	NBR (BUNA-N)	EPDM	シリコン	フッ素樹脂 (PTFE/FEP)	フッ素ゴム
ミ	水(海水)		○	○	△	B				
	水(純水)			○	△				T	
	水(蒸留水)	△	○	○	△	B	E		T	V
ミ	水(脱イオン水)				△				T	
	水(淡水)	△	○	○	△	B	E		T	V
	明ばん	○	○		○	B	E	S	T	
	ミルク	○		○	△	B	E	S	T	V
ム	無水アンモニアドライ	○		○	○	B	E		T	
	無水酢酸	○	○	△	○		E		T	
	無水フタル酸	○	○	○	○		E		T	V
メ	メチルアルコール(メタノール)	○	○	○	○	B	E	S	T	
	メチルイソブチルケトン			△				S	T	
	メチルエチルケトン	○	○	○			E		T	
	メチルベンゼン	○	○	△						V
	メチレンジクロライド(二塩化メチレン)			△					T	
	綿実油	○		○	○	B	E		T	V
ヤ	やし油			△	○				T	
ユ	油圧油	○	○	○	○	B				V
ヨ	ヨウ素			※26						
ラ	ラード			○	○	B		S	T	V
	ラッカー	○	○	○					T	
リ	リノレン酸				○	B		S	T	V
	硫化亜鉛			△	○	B	E	S	T	V
	硫化水素			△	○		E		T	
	硫化ナトリウム			※27	○	B	E	S	T	V
	硫化カルシウム			△	○	B	E	S	T	V
	硫化バリウム			△	○	B	E	S	T	V
	硫化マグネシウム	△		△	○	B	E		T	V
	硫酸	※28	※29	※30	○				T	V
	硫酸亜鉛			△	○	B	E	S	T	V
	硫酸(第二)鉄			△	○		E	S	T	V
	硫酸アルミニウム	※31		○	○	B	E	S	T	V
	硫酸アンモニウム	※32		※33	○	B	E	S	T	V
	硫酸カリウム	○	○	△	○	B	E	S	T	V
	硫酸銅			○	○	B	E	S	T	V
	硫酸ニッケル			△	○	B	E	S	T	V
	硫酸バリウム			△	○	B	E	S	T	V
	硫酸マグネシウム			○	○	B	E	S	T	V
	りんご酸			△	○	B		S	T	V
	リン酸 [50%]			※34	○			S	T	V
	リン酸アンモニウム	※35		△	○	B	E	S	T	V
リン酸ナトリウム			△	○	B	E		T	V	
ロ	ロジン	○		○	○	B				
ワ	ワイン			○	○	B	E	S	T	V
	ワニス	○		○		B				V

※1 ドライ、溶解、SUS316、SUS304は可	※2 乾燥粉末	※3 1~5%溶液、SUS316は可	※4 ドライ	※5 ガス、乾燥、21°C
※6 30~95% 室温 可	※7 乾燥粉末	※8 乾燥粉末	※9 <15%、SUS304 可	※10 <10%
※11 15%以上の沸騰点はSUS304 不可 沸騰点100%蒸気はSUS316 不可	※12 亜硫酸溶液のような高温溶液で 可	※13 5%、10%、21°C、水溶液でSUS304 不可	※14 室温、沸騰点(水分を含むと腐蝕されず)	※15 乾燥粉末
※16 5%各種の温度 10%、21°Cの温度でSUS304 可	※17 乾燥粉末	※18 <80%	※19 濃、沸騰点、SUS304、SUS316 不可 <65%沸騰点、SUS316 不可	※20 10% 可、20% 可、濃 不可
※21 <0.1%	※22 <0.1%	※23 1~5%溶液、乾燥粉末	※24 38%、室温(遊離塩酸でない時) 可	※25 蒸気、100°C、SUS316 可
※26 乾、21°C、SUS316 可	※27 飽和でSUS304 不可	※28 発煙、室温	※29 希、温時、冷時	※30 5%、93%、21°C、攪拌、SUS304 可 5%~80°C、78%~80°C、SUS304 不可
※31 乾燥粉末	※32 <5%、乾燥粉末	※33 10%、飽和、沸騰点、SUS304、SUS316 不可	※34 <10%、室温	※35 10%、21°C、SUS304 不可
※36 <3%、室温	※37 スチームは温度、圧力、流速等により寿命が大きく異なります。詳しくはお問合せ下さい。			

**「カムアームカップリング使用上の注意と定期点検のお願い」**

製品を安全に正しくお使いいただき事故を未然に防ぐため、本ページ注意事項及び「取扱説明書」をよくお読みいただき、取り扱いには細心の注意を払うようにしてください。

**※本体・ガスケットの材質、選定に関する注意**

1. 本体の材質、ガスケットの材質は流体の性質、常用圧力、最高使用圧力、使用温度、使用場所等の条件によって選定してください。誤った選定をされますと、漏れや破損、事故の原因となります。流体に対して選定する場合には「材質選定表」をご参考下さい。ご不明な点がございましたら弊社へお問い合わせください。
2. 参考使用圧力、参考使用温度範囲内でご使用下さい。
3. カタログ及び当サイト掲載のガスケット定格温度一覧表データは、カムアームカップリングで使用する場合の性能を基に参考使用温度を記載しております。使用期間、使用条件（流体、圧力、着脱回数など）で使用可能温度範囲は変わります。安全にご使用いただくために、材質の選定は実用試験でのご確認の上ご使用いただくことをお勧めします。
4. ガスケットの寿命は材質、流体、使用条件等により異なりますので定期的な交換をお勧めします。
5. フッ素樹脂（PTFE）ガスケット及びフッ素樹脂（FEP）全包ガスケットは弾力性に欠けるため、圧力や使用場所、本体カブラーの材質によっては漏れることが有りますので、ご使用の際にはご相談下さい。
6. フッ素樹脂（FEP）全包ガスケットは高温の液に浸すと変形しますので、スチーム洗浄や高温液洗浄を行う場合には必ずアダプターをセットしたまま行ってください。
7. カブラーとアダプターは同材質製品の使用をお勧めします。異材質の製品を接合すると電食する場合があります。

**※ネジタイプ製品に関する注意**

1. ネジタイプ製品は適正な締付トルクで取り付けてください。最大締め付けトルクを超えてねじ込むと本体が破損することがあります。
2. 配管取り付け時、ネジ部にはシールテープやシール剤を使用してください。同一金属で接触しますと、外せなくなります。

**※ご使用時の注意（詳しくは取扱説明書ご参照下さい）**

1. ご使用前に必ずガスケットが本体に装着されている事を確認してください。
2. 使用時にカブラー、アダプターの接合部に負荷がかからないよう注意してください。
3. 本体に衝撃を与えないでください。
4. ホースを引っ張るなどして接合部を引きずるとカムアームが外れる場合があります。外れ防止に付属品のセフティーピンのご使用または自動ロックタイプカブラーのご使用をお勧めします。
5. 着脱時にアダプター面やガスケットにごみや不純物が付着したまま接合すると本体へのキズや漏れの原因となりますので、付着物がないか確認の上ご使用下さい。
6. カブラーを外す前に、配管内の残液、残圧の無いことを確認してから脱着してください。
7. 安全にご使用いただく為、取り扱いには手袋や安全靴をご使用下さい。
8. 上下に配管を接合する際に、カブラー側が下に向くと振動によりカムアームが開く場合があります。上に向くよう取り付けるか、安全の為セフティーピンの使用や自動ロックタイプカブラーの使用をお勧めします。
9. フランジ製品にボルトを取り付ける際にはアダプター、カブラー側より取り付けてください。
10. 配管、ホース等の塵や埃、本体の変形や損傷を防ぐのにダストキャップ、ダストプラグのご使用をお勧めします。

**※ポリプロピレン製品に関する注意**

1. ポリプロピレン製カムアームカップリングは流体や使用温度等の使用条件に耐圧性能が大きく変化します。
2. ポリプロピレン製カムアームカップリングはカムアーム用ピンが加締めタイプになっており、カムアームの取り外しができませんので注意してください。
3. ポリプロピレン製のネジタイプ品は特にねじ込みすぎると破損する事が有りますので、手で締めつけてから、工具で少し増し締めする位で止めて下さい。またシールテープの巻く量によって同じトルク値でも本体が破損する場合があります。
4. ポリプロピレン製カムアームカップリングは金属製品と比べひび割れやキズがしやすいので、取り扱いには十分ご注意ください。
5. ポリプロピレン製カムアームカップリングのカムアームの材質はSUS430（他材質カブラーの標準レバーの材質はSUS304L以上）、セフティーピンは鉄製です。使用条件を確認してご使用下さい。※新型につきましては36ページをご覧ください。

**※定期点検に関するお願い**

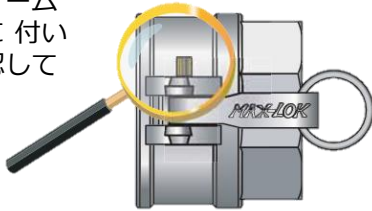
1. カムアームのピンが抜けると危険です。ピンのローレットが出ていたら、万力等で所定の位置に戻してください。
2. 本体やカムアームに大きな傷、摩耗、ひび割れ、変形等が確認された場合は直ちに使用を中止し、新しい製品に交換してください。使用条件や材質によって寿命は異なりますので上記異常が見られない場合でも定期的な交換をお勧めします。
3. カムアームは接続によって摩耗します。摩耗したまま使用を続けると焼付きや齧りの原因となります。グリスなど減摩剤を定期的使用することで摩耗を抑えることができます。
4. ガスケットの劣化による弾力性の減少や、接続によるアダプターとカムアームの嵌合部の摩耗により締め付けが軽くなった場合には正常に接続できなくなり、漏れの原因となりますので、原因のある製品または部品の交換をしてください。
5. 自動ロックカブラー用レバーのロック部分にはスプリングが搭載されています。固まりやすい流体、粘性のある流体が付着すると作動し難くなる場合があります。定期的にロック部分の掃除や動作が固くなった場合には潤滑剤を使用してください。

# 安全にお使いいただくために必ずお守りください

## ■ピン抜けの確認

カムアームのピンが抜けると危険です。ピンのローレットが出ていたら、万力等で所定の位置に戻してください。ホースの加締め等で、ピンを外した時はローレットの位置を確認して基の状態に戻して下さい。

その時、カムアームが正しい方向に付いている事も確認して下さい。



## ■ガスケット有無の確認

ゴム系のガスケットは、粘着性の強い流体で使用するとアダプターのシール面に着いて外れる場合があります。セットする前に、ガスケットが入っている事を必ず確認して下さい。ガスケットが無い状態で液を流しますと非常に危険です。

ガスケット有り

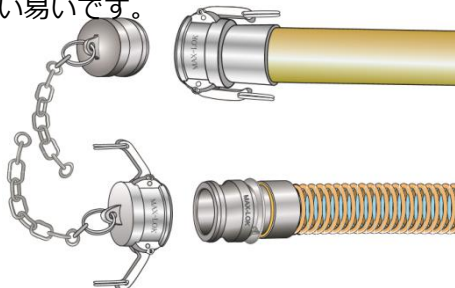


ガスケット無し



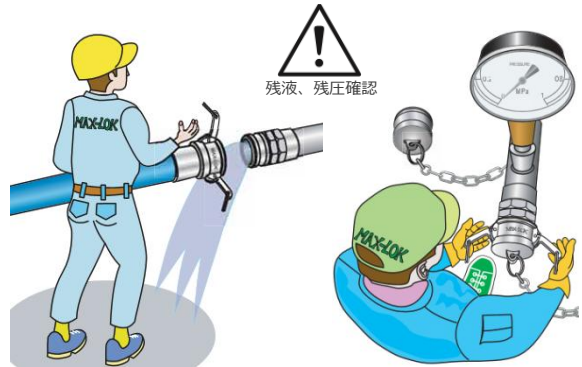
## ■防塵、損傷対策

配管、ホース等の塵や埃を防ぐのにダストキャップ、ダストプラグの使用をお勧めします。アダプターのダストキャップ使用は、本体の損傷をも防ぎます。ポリプロ製のカップは軽量で使い易いです。



## ■日常使用時の注意

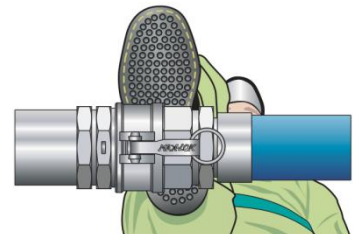
カップラーを外す前に、配管内の残液、残圧の無い事を確認してから脱着して下さい。残圧の有る状態でカムアームを開くと、ホースが振られる等の危険を生じる事が有ります。ダストキャップ、ダストプラグには安全の為、チェーンをお使い下さい。



ホース内に液が入った状態で、ホースを引張って移動したり落下させたりすると、カムアームが突起物に接触して外れる恐れがあり、危険です。



ステンレス製や銅製の大口径は、落下して足等に当たると危険です。又、アダプターのシール面が傷つくと漏れの原因になりますので注意して下さい。



作業中、カップリングの上に足を掛けたり、上に乗ったりしないで下さい。足元が不安定になり転倒すると危険です。又、衝撃を加えると漏れや事故の原因になります。

# 安全にお使いいただくために必ずお守りください

## ■ 操作上の注意

カップラーとアダプターをセットする時、片側のカムアームを完全に締めて反対側を締めようとする時、セットし難い場合があります。出来るだけ均等にカムアームを操作して下さい。

外す時はカムアームを片側ずつ外しても大丈夫です。

固まり易い流体に使用しますとカムアームがセットし難くなる場合があります。

この様な時、カムアームをハンマー等で叩かないで下さい。変形したり、アダプターに傷が入り、漏れの原因になります。使用後直ちに掃除をする様な対策をお願いします。



## ■ 日常安全にお使いいただく為に

配管やホースとセットする時、カムアームが降りた状態で、アダプターと繋ごうとしないで下さい。衝撃でアダプターのシール面に傷が入り漏れの原因になります。



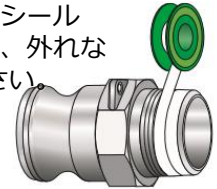
## ■ 高温配管の取扱に注意

スチーム等の高温配管は、素手でカップラーに触れますと火傷をします。危険ですから素手で取り扱わないで下さい。作業終了の後、十分温度が下がってから、必ず作業手袋をして作業を行って下さい。

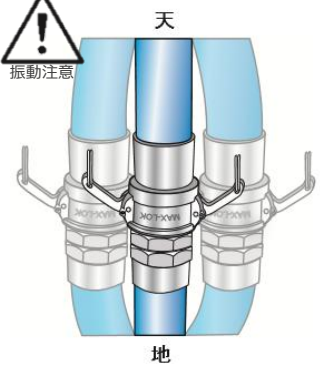


## ■ 配管取付時の注意

管用テーパネジ (Rネジ) を雌ネジ (Rcネジ、Gネジ) に捻じ込む場合、シールテープを巻くかシール剤を塗って下さい。同じ金属どうしをシールテープ無しで捻じ込みますと、外れなく成りますので注意して下さい。



カムアームカップリングを配管やホースに取り付ける場合、右図のようにカップラーが下を向きますと、振動等によりカムアームが開く場合があります。開くと危険ですので、安全の為にセフティーピンを使用して下さい。



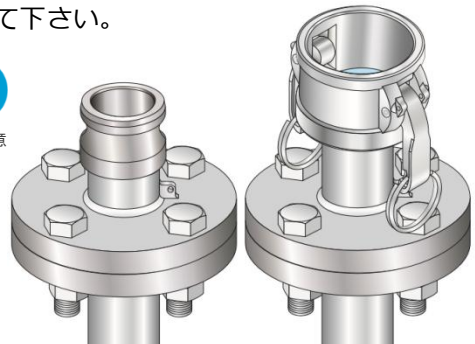
## ■ セーフティピンの使用

カップラーの標準品には、セフティーピン用のホールが付いています。カムアームの突然の開きや、輸送中のダストプラグ、ダストキャップの落下防止等にご使用下さい。



## ■ フランジ製品のボルトの位置

本体取り付け時にボルトをカップラー側より取り付けて下さい。



# 安全にお使いいただくために必ずお守りください

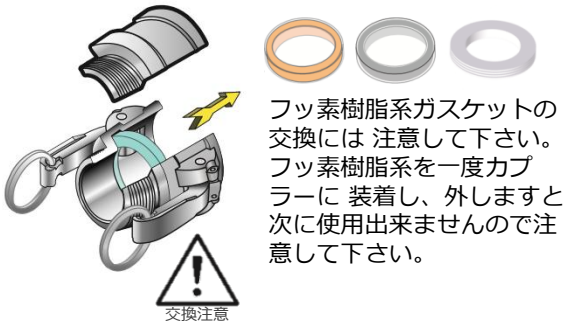
## ■材質選定

ボディの材質、ガスケットの材質は流体の性質、常用圧力、最高使用圧力、使用温度等によって決めて下さい。真空使用には条件によって、ガスケットが変形しにくい材質を選定して下さい。



## ■ガスケット交換の注意

ガスケットの標準品は Buna-N です。ドライバーやプライヤー等で交換出来ます。交換時に、ドライバーの先端でシール面を傷つけないよう注意して下さい。傷つけますと漏れの原因になります。



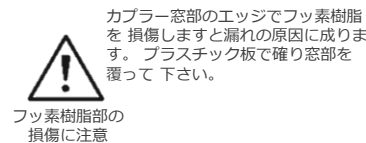
## ■PTFE/FEP全包ガスケットの注意

①交換するガスケットとプラスチック板（15mm x 55mm位）1枚用意して下さい。ペットボトル等を利用して下さい。カプラーのシール面を布でよく拭いて下さい。

②カプラー窓部のエッジをプラスチック板で保護してから、ガスケットを斜めに差し込んで下さい。

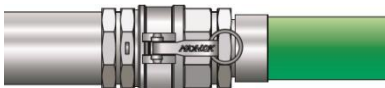
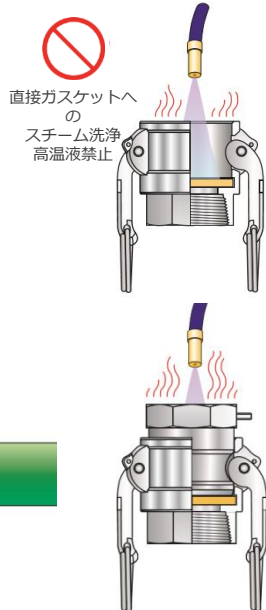
③ガスケットの端がカプラーのシール面に着きましたらプラスチック板を抜いて下さい。次に、ガスケットの上面エッジをカプラーの溝に確り入れてから反対側の窓のエッジをプラスチック板で保護して、ガスケットを少しずつ押し込んで下さい。

④カプラーの溝に入りましたらプラスチック板を抜いて完了です。



## ■FEP全包ガスケットの注意

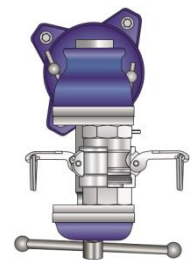
カプラーにFEP全包ガスケットをセットしてスチーム洗浄や高温液に浸す場合、必ずアダプターを取り付けるか、配管やホースにセットしてから行って下さい。直接ガスケットへのスチーム洗浄等を行いますと、ガスケットが変形して洩れの原因になり危険です。



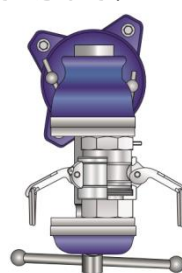
①カプラーとアダプターを右図の様に万力でセットして万力を少しずつ締めて下さい。

②カムアームが無負荷の状態に成りますので、下図の位置にカムアームが成りましたら万力を締めるのを止めて下さい。

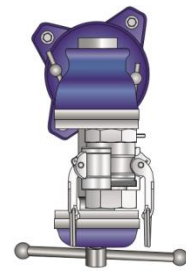
③右下図の位置に成るまで、手で締めて下さい。この時、本体が万力から外れて落下しますので注意して下さい



①セットする



②少しずつ締める

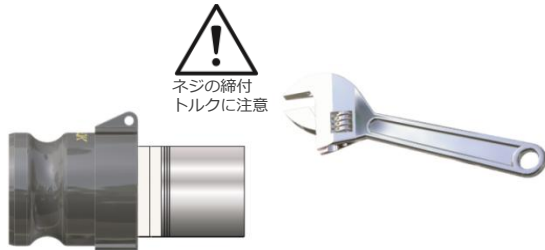


③手で締める（この時万力から外れる）

# 安全にお使いいただくために必ずお守りください

## ■ポリプロピレン製品の注意

ねじ込みすぎると破損する事が有りますので、手で締めつけてから、工具で少し増し締めする位で止めて下さい



ポリプロピレン製のカップラーに、フッ素樹脂系のガスケットを使用する場合、締め付力が材質に吸収され、シールするのに十分な締め付力が得られない事が有ります。この場合、アダプターにステンレス材を用いるか、本体の材質の選定をステンレスに変更して下さい。



カムアーム用のピンは加締めタイプが標準規格です。本体から外す事が出来ませんので注意して下さい。（一部は除く）

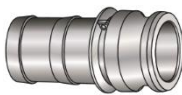
## ■ホースシャンクの選定



ホースシャンクの選定は、ホース製造元の資料を参考に選定して下さい。特殊用、専用ホースには捻じ込み式のカムアームカップリングを選定して下さい。



形状リブ



ホースの内外面が平滑な食品用ホースにご使用できます。

形状タケノコ

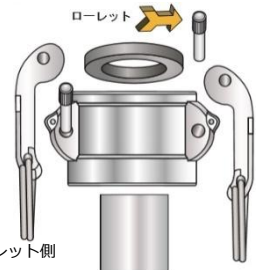


ホースの内面が平滑で外面に凹凸が有るホースにご使用できます。

ホースの内外面が平滑な食品用ホースにご使用できます。

## ■カップラー溶接時の注意

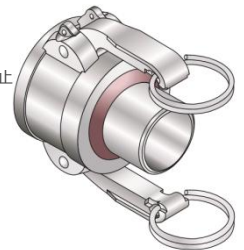
溶接の前にカップラーのガスケット、ピン、カムアームを本体より外して下さい。溶接時の火の粉がガスケットシール面等に付着しますと、洩れの原因になりますので十分注意して下さい。



ピンはローレット側から必ず抜いて下さい。



溶接する場合や、溶接後の酸洗いには部品は外して下さい。



溶接後の酸洗いは、カムアームを取付ける前に行ってください。焼結金属で出来ているカムアームの場合、酸の溶液や雰囲気によってコンパウンドが溶融する事が有ります。ステンレス配管等で酸洗いを行う場合も同様にカムアームを外して下さい。仕様上取り外す事が出来ない場合には、ロストワックス製のカムアームも用意していますので、弊社及び販売店にお問い合わせ下さい。

## ■カムアームとピンの外し方

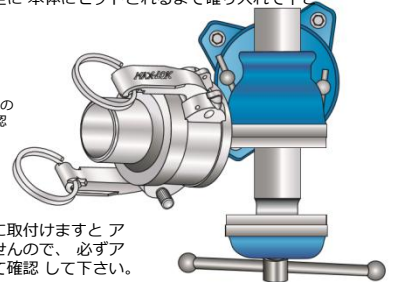
釘締め・ポンチ等とハンマーを用意して下さい。カップラーの凸部の下に当木をして安定させるか、万力で確り固定してから、ローレットの反対側より叩いて抜いて下さい。



先端がつぶれたり、曲がったりしたピンは使用しないで下さい。カムアームも損傷等が無いか確認して下さい。スペアパーツとして用意していますので弊社及び販売店にお問い合わせ下さい。純正部品以外の使用は危険です、ピンの太さや長さ、カムアームの形状が異なりますので使用しないで下さい。

## カムアームとピンの組立て注意

カムアームを所定の位置にセットし、ピンをローレットの所まで手で入れて下さい。万力等で本体の凸部とピンをはさんで、少しずつピンを押し込み、ローレットが完全に本体にセットされるまで確り入れて下さい。



カムアームの向きを反対に取付けますとアダプターとセット出来ませんので、必ずアダプターと一度セットして確認して下さい。

## ポリプロピレン製カムアームカップリング 新旧型寸法比較表

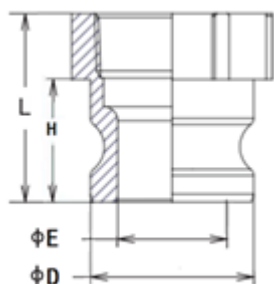
主な仕様変更は下記を参照ください。

※寸法の見直しによりねじ込みによる破損や、取り扱い時のキズ、ひび割れを軽減。  
※レバー、ピン、リングの材質がSUS430からSUS304に変更

従来型 (A-PP) 	改良型 (A-PP) 	従来型 (D-PP) 	改良型 (D-PP) 
従来型 (F-PP) 	改良型 (F-PP) 		
従来型 (E-PP) 	改良型 (E-PP) 	従来型 (C-PP) 	改良型 (C-PP) 
		従来型 (DC-PP) 	改良型 (DC-PP) 

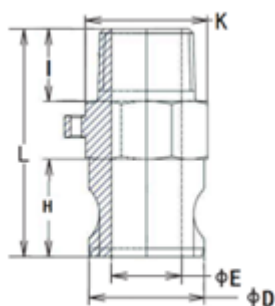
## ポリプロピレン製カムアームカップリング 新旧型寸法比較表

### アダプター (メスネジ) A-PP



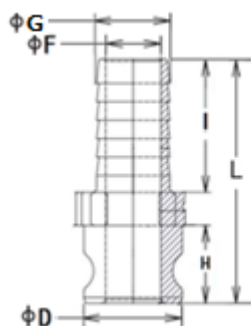
型式	従来品	改良型	従来品	改良型	従来品	改良型
サイズ	20A x 15A		20A(3/4)		25A(1)	
φD	32	32	32	32	37	37
φE	21	20	21	20	22	22
K	34	37	34	34	43	43
H	26	26	26	27	34	34
L	42	48	42	43	59	59

### アダプター (オネジ) F-PP



型式	従来品	改良型	従来品	改良型	従来品	改良型	従来品	改良型	従来品	改良型	従来品	改良型
サイズ	20Ax15A		20A(3/4)		25A(1)		32A(11/4)		40A(11/2)		50A(2)	
φD	32	32	32	32	36.7	36.7	45.5	45.5	53.4	53.4	63	63
φE	21	19.5	21	19.5	23	22	28	28	32	35	44	45
K	34	34	34	34	37	43	47	48	63	61	74	68
H	26	27	26	27	34	34	40	42	42	42	47	48
I	19	20	20	20	23	23	24	24	22	27	24	27
L	60	63	60	63	71	75	78	86	77	96	83	107

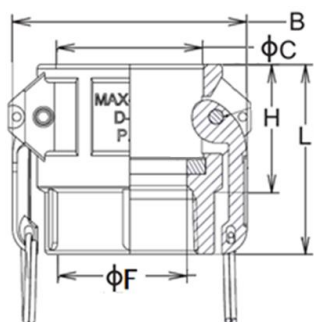
### アダプター (ホースシャンク) E-PP



型式	従来品	改良型	従来品	改良型	従来品	改良型	従来品	改良型	従来品	改良型
サイズ	20Ax15A		20A(3/4)		25A(1)		40A(1-1/2)		50A(2)	
φD	32	32	32	32	36.7	36.7	53.4	53.4	63	63
φF	8	8	14	14	19	19	30	30	41	41
φG	14	14	20	20.6	26.5	26.4	39.5	39.6	52.4	52.4
H	23	27	22	27	30	34	41.5	42	48	47.5
I	40	42	52	54	58	58	60.5	72	71	83
L	63	81	74	93	88	107	102	132	119	150.5

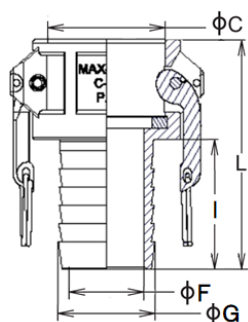
## ポリプロピレン製カムアームカップリング 新旧型寸法比較表

### カップラー（メスネジ）MAX-D-PP



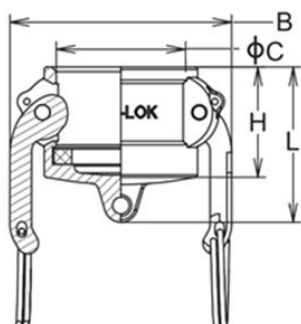
型式	従来品	改良型	従来品	改良型
サイズ	25A(2)		50A(2)	
B	62	62	100	100
φC	37.6	37.2	64.5	64
φF	26	26	50	49
H	41	43	57	57
L	61	65	83	87

### カップラー（ホースシャンク）MAX-C-PP



型式	従来品	改良型	従来品	改良型	従来品	改良型	従来品	改良型	従来品	改良型	従来品	改良型
サイズ	20A×15A		20A(3/4)		25A(1)		32A(11/4)		40A(11/2)		50A(2)	
φC	33	32.4	33	32.4	37.5	37.2	47	46	55	54.4	65	64
φF	8	8	14	14	20	19	25	23	30	30	41	40
φG	14	14	21	20.6	27	26.4	32.5	32.8	40	39.6	53	52.4
I	40	42	51	54	57	58	60	67	58	72	71	83
L	71	77	84	89	98	101	106	115	103	121	126	140

### カップラー（ダストキャップ）MAX-DC-PP



型式	従来品	改良型	従来品	改良型
サイズ	20A(3/4)		50A(2)	
B	56	54	100	100
φC	33	32.4	65	64
H	32	35	55	57
L	45	46	69	73

全製品外れ防止機能付き

中低圧用カムアームカップリングシリーズ

セーフティピン付カブラー

**MAX-LOK**<sup>®</sup>  
マックスロック

自動ロックカブラー

**SAFLOK**<sup>®</sup>  
セーフロック

取扱店

製品に関するお問合せ・ご相談は

**048-241-5188**

新製品の情報や図面のダウンロードは

<http://www.fullnessjapan.co.jp>

 **フルネスジャパン株式会社**

■ 本社

〒332-0031 埼玉県川口市青木3丁目23-29

TEL.048-241-5188 FAX.048-241-5199

■ 北九州営業所

〒802-0976 北九州市小倉南区南方1-9-9 ネット南方5号

TEL.093-962-6123 FAX.093-962-6099

○当カタログ掲載の使用等は、改良のため予告なく変更する場合がございますのでご了承下さい。  
○掲載製品の色は印刷の特性上、実物と多少色味が異なる場合があります。  
○本カタログの記載内容は2021年6月現在のものです。